



VILLE DE THONON LES BAINS - RAPPORT D'ACTIVITE
DSP – Gestion des parcs de stationnement
Année 2021



Sommaire

1. Synthèse de l'année 2021.....	3
Fréquentation et recettes	3
Principaux faits marquants.....	3
Commission de sécurité	4
Accessibilité PMR.....	5
Travaux de gros entretien, de renouvellement.....	5
Bornes du centre-ville	6
2. Fiche d'identité du contrat	7
Contrat.....	7
Périmètre du contrat.....	7
Société délégataire	8
Société exploitante.....	8
Adresse de l'exploitation locale	8
3. Compte-rendu technique	9
Caractéristiques des équipements exploités	9
Schéma d'exploitation	10
Les missions de l'équipe d'exploitation.....	12
Les moyens de l'exploitation	13
Nettoyage	14
Maintenance des équipements.....	15
Travaux d'investissement	16
4. Fréquentation, recettes et activités	17
Tarification.....	17
Les services annexes.....	18
La relation clients.....	18
Enquêtes qualité réalisées par la ville de Thonon-les-Bains	18
5. Compte-rendu financier	19
ANNEXES	23
Annexe 1 : Tableau maintenance.....	23
Annexe 2 : Recettes et fréquentation	26

1. Synthèse de l'année 2021

Fréquentation et recettes

THONON LES BAINS - 4 parcs A fin décembre - En €HT	2019	2020	2021	2021/2020		2021/2019	
				Valeur	%	Valeur	%
Fréquentation horaire (#)	467 665	354 572	432 282	77 710	21,9%	-35 383	-7,6%
Recettes horaires	714 894 €	500 878 €	618 977 €	118 099 €	23,6%	-95 917 €	-13,4%
Ticket moyen	1,53 €	1,41 €	1,43 €	0,02 €	1,4%	-0,10 €	-6,3%
Abonnés (#)	648	633	729	96	15,2%	81	12,5%
Recettes abonnés	296 890 €	293 702 €	332 270 €	38 568 €	13,1%	35 380 €	11,9%
Abonnement moyen	458,16 €	463,98 €	455,79 €	-8,20 €	-1,8%	-2,37 €	-0,5%
Recettes totales	1 011 784 €	794 580 €	951 247 €	156 667 €	19,7%	-60 537 €	-6,0%

Sur l'année 2021, la fréquentation horaire et la recette horaire sont en hausses avec un ticket moyen en hausse également. Au regard de l'année 2019, l'ensemble des indicateurs restent en retrait.

Le nombre d'abonnement est en hausse. L'essentiel des abonnements ont été délivrés sur les parcs A. Briand et Belvédère. Pour l'année 2022, la délivrance d'abonnements se fera uniquement pour le parc Belvédère.

Les recettes et fréquentations sont détaillées en annexe.

Principaux faits marquants

Pour l'année 2021 :

Parking des Arts

- Incendie sur véhicule ventouse, intervention par agents présents,
- Dégâts sur rideau coupe-feu sortie suite panne de courant.

Parking Aristide Briand

- Remplacement moteur extracteur niveau -1.

Parking Jules Mercier

- Sinistre sur barrière entrée,
- Désignation d'un responsable unique de sécurité par la copropriété.

Parking Belvédère - Rénovation

- Sinistre barrière entrée 1, en charge assurance,
- Pose d'armoires fibre Orange.

Commission de sécurité

Pour l'ensemble Arts – A. Briand – Belvédère Rénovation, la dernière visite de la commission de sécurité a eu lieu le 17 juin 2017 et a émis un avis favorable à la poursuite de l'exploitation.

La prochaine commission de sécurité se tiendra courant d'année 2022.

Vous trouverez ci-dessous les prescriptions non levées :

Tableau synthétique - Prescriptions restantes - Arts - Belvédère Rénovation - A.Briand

N° prescriptions	Prescription à réaliser	Acteur	Observations
8	Supprimer les équipements techniques ans la cellule n°317 ou demander l'autorisation de la mise en place de cet équipement à la sous-commission départementale	Ville de Thonon	Courrier adressé à l'AFUL par le service Bâtiment. Courrier établi courant février 2021 au propriétaire
9	Supprimer les obturations des postes des garages privatifs. En cas de naissance d'un incendie dans un box, il est important que les fumées soient évacuées rapidement dans les allées où est installé le système de détection.	Ville de Thonon	Mise en demeure adressé à l'AFUL par Mairie de Thonon en date du 29 décembre 2020 Fait pour partie

Pour le parking Jules Mercier, la dernière visite de la commission de sécurité a eu lieu le 27 juin 2018 et a émis un avis favorable à la poursuite de l'exploitation.

Vous trouverez ci-dessous les prescriptions non levées :

Tableau synthétique - Prescriptions restantes - J. Mercier

N° prescriptions	Prescription à réaliser	Acteur	Observations
4	Munir d'un ferme-porte les portes des dégagements ou locaux suivants : sas accès ascenseur (situé montée B, niveau -1). (Art. R 123-3 du CCH)	Ville de Thonon envers agence Barnoud - Concorde	Travaux réalisés. <u>Agence Barnoud doit fournir attestation de réalisation</u>
6	Retirer les containers à poubelles situés dans le sas d'accès à la montée D. (Art. R123-3 du CCH)	Ville de Thonon envers agence Barnoud - Concorde	Travaux réalisés. <u>Agence Barnoud doit fournir attestation de réalisation</u>
8	Protéger les conduits de désenfumage (situés dans la traversée des box et autres locaux) par des matériaux coupe-feu 1 heure. (Art. R123-3 du CCH)	Ville de Thonon envers agence Barnoud - Concorde	Travaux à entreprendre (VdT - Agence Barnoud)
12	Lever les observations formulées dans le rapport de vérification réglementaires après travaux (cf. rapport de la société Alpes Contrôles en date du 13 juillet 2018). Egalement, compléter ce rapport sur la conformité ou non-conformité de l'article PS 15 § 3. (Art. R 123-43 du CCH, Art. GE 7 & GE 8)	Ville de Thonon envers agence Barnoud - Concorde	Documents non transmis au service Bâtiments
20	Désigner un directeur unique pour le groupement d'établissements (constitué du parc de stationnement public Jules Mercier, du parc de stationnement privé de l'immeuble d'habitation Le Concorde, du parc de stationnement privé de la Poste), celui-ci étant responsable auprès des autorités publiques des demandes d'autorisation et de l'observation	Ville de Thonon, Urbis Park Services et représentant copropriété.	Echange avec Ville de Thonon - Transdev Park Services

Accessibilité PMR

Pour les parcs de stationnements Arts et Briand, la Sous-Commission Départementale a examiné la demande de dérogation relative au nombre d'Espaces d'Attente Sécurisés (EAS) des parcs de stationnement cités. Après examen de la demande, un avis FAVORABLE est émis avec 2 prescriptions à réaliser.

Vous trouverez ci-dessous les prescriptions :

Tableau synthétique - Prescriptions suite dérogation - Accessibilité

N° prescriptions	Prescription à réaliser	Acteur	Observations
-	les caractéristiques de ces EAS devront être conformes à l'article CO 59, en particulier le moyen permettant de signaler sa présence devra être installé.	Ville de Thonon	<p>Arts <i>Travaux en prévision</i> déplacement d'un interphone à l'intérieur de l'EAS Projet d'installation d'une caméra - Devis en attente</p> <p>Briand EAS sous vidéo surveillance constante</p>

Travaux de gros entretien, de renouvellement

Les travaux de gros entretien et de renouvellement en cours pour l'année 2021 ont été les suivants :

Parcs	Travaux de gros entretien et de renouvellement	Montant	A charge de	Type matériels
ARTS	ACCRO LEMAN	2 K €	TPS	Lavage édicule et puit de lumière Arts
Aristide BRIAND	ACF RESEAUX	8 K €	TPS	Dépannage - Maintenance SSI
BELVEDERE - RENOVATION	ADS PROTECTION	1,3 K €	TPS	Vidéo surveillance
Jules MERCIER	BRUNEAU	2,3 K €	TPS	Matériel bureau
	CHABLAIS JARDINS SERVICES	1 K €	TPS	Aménagement puit de lumière - Arts
	COPAS SYSTEMES	9,3 K €	TPS	Réparations portails
	DUBOULOZ	2 K €	TPS	Matériel parcs
	GEA PARK	7,5 K €	TPS	Travaux péage suite sinistre
	HFI	1,2 K €	TPS	Entretien centrale PTI
	ICART	1 K €	TPS	Curetage évacuations parcs
	IMPRIMERIE NOUVELLE	4,4 K €	TPS	Tickets péage
	IPC	8 K €	TPS	Produits entretien parcs
	LABEVIERE	1 K €	TPS	Réparations néons
	MARGAIRAZ	1,8 K €	TPS	Réparations vitres
	PLG	3,1 K €	TPS	Produits entretien parcs
	SCHINDLER	3,6 K €	TPS	Réparations ascenseurs - escalier mécanique
	SECOURISK	1,1 K €	TPS	Changement extincteurs suite vandalisme
	SINFAL	2,7 K €	TPS	Pose protection mécanique
	SNEF	5 K €	TPS	Entretiens multi-technique
	XL ENSEIGNE	1 K €	TPS	Panneau information

Bornes du centre-ville

Sur l'année 2021, la borne de la rue Saint Sébastien a été changé. Mise en fonction reportée.

Au vu d'un contrôle plus strict des usages par la Police Municipale, il conviendrait d'envisager la modernisation de l'ensemble du mobilier. Lancement de la faisabilité par Transdev Park Services - Indigo en relation avec le service Voirie.

2. Fiche d'identité du contrat

Contrat

Contrat de délégation de service public pour l'exploitation et l'amodiation éventuelle, des places de stationnement, et des emplacements publicitaires éventuels, et autres activités annexes liées au stationnement, situés dans les parcs souterrains appartenant ou exploités par la Collectivité.

Signature : 1^{er} juin 2017
Durée : 5 ans
Echéance : 31 décembre 2022

Pièces contractuelles	Date	Objet
Contrat	01/06/2017	Contrat de délégation de service public
Avenant 1	01/06/2019	Modification dénomination de la société délégataire

Périmètre du contrat

Parc	Type S/SE/A	Capacité	Niveau	Utilisation	Date de mise en service
ARTS	S	327	3	Mixte	1995

Parc	Type S/SE/A	Capacité	Niveau	Utilisation	Date de mise en service
Aristide BRIAND	S	296	4	Mixte	1985

Parc	Type S/SE/A	Capacité	Niveau	Utilisation	Date de mise en service
Belvédère - Rénovation	S	1088	3	Mixte - Résidentiel	1970

Parc	Type S/SE/A	Capacité	Niveau	Utilisation	Date de mise en service
Jules Mercier	S	254	3	Mixte - Résidentiel	2003

S : Souterrain - SE : Semi-Enterré - A : Aérien

Société délégataire

VILLE DE THONON LES BAINS

Adresse postale

1 place de l'Hôtel de ville
74200 Thonon-les-Bains

Contact :

Mr TERRIER Jean-Claude

1^{er} Maire-Adjoint

Mail : jc-terrier@ville-thonon.fr

Mr PARIS Michel

Directeur général des Services

Mail : m-paris@ville-thonon.fr

Société exploitante

TRANSDEV PARK SERVICES

Adresse postale

69/73, boulevard Victor Hugo
93400 SAINT OUEN

Contact :

Frédéric DEMAZEAU

Directeur Général Délégué

Mail : frederic.demazeau@transdev.com

Tel : 06 03 21 93 85

Khalid ELKASBAJI

Responsable d'Exploitation Principal

Mail : khalid.elkasbaji@transdev.com

Tel : 06 03 71 60 25

Adresse de l'exploitation locale

TRANSDEV PARK

Parking des Arts

Place des Arts

74200 THONON LES BAINS

Mail : thonon.parkings@transdev.com

Tel : 04 50 81 71 25

Contact :

Alain VIDAL

Responsable d'Exploitation

Mail : alain.vidal@transdev.com

Tel : 06 23 78 32 81

3. Compte-rendu technique

Caractéristiques des équipements exploités

Parc des Arts

Niveau	Compartiment	Places totales	Dont			
			Publiques	Amodiées	PMR	IRVE
1	1	91	82		5	4
2	1	116	114		2	0
3	1	120	118		2	0
Total	3	327	314		9	4

Parc A. Briand

Niveau	Compartiment	Places totales	Dont			
			Publiques	Amodiées	PMR	IRVE
1	1	68	68			
2	1	93	93			
3	1	93	93			
4	1	42	42			
Total	4	296	296	0	0	0

Parc Rénovation - Belvédère

Niveau	Compartiment	Places totales	Dont			
			Publiques	Amodiées	PMR	IRVE
1	4	669	82	587	0	0
2	3	231	70	161	0	0
3	3	189	64	125	0	0
Total	10	1089	216	873	0	0

Parc J. Mercier

Niveau	Compartiment	Places totales	Dont			
			Publiques	Amodiées	PMR	IRVE
1	1	44	0	44	0	0
2	1	102	57	45	0	0
3	1	108	57	51	0	0
Total	3	254	114	140	0	0

Schéma d'exploitation

L'équipe d'exploitation est composée d'un responsable d'exploitation, d'un responsable d'exploitation technique, d'un chef de parc et de 7 agents d'exploitations. L'équipe est placée sous l'autorité d'Alain VIDAL, Responsable d'Exploitation, lui-même rattaché à la région Sud-Est de Transdev Park. Ce dimensionnement permet d'assurer l'accueil de la clientèle dans les conditions suivantes :

Parc	Accès abonnés	Accès horaires	Accueil clients
ARTS	7j/7	7j/7	7j/7
	24h/24	24h/24	24h/24

Accès piétons 24h/24 pour les clients muni d'un ticket

Parc	Accès abonnés	Accès horaires	Accueil clients
Aristide BRIAND	7j/7	L --> S	06h/21h30
	24h/24	D	06h/12h30

Accès piétons 24h/24 pour les clients muni d'un ticket

Parc	Accès abonnés	Accès horaires	Accueil clients
Belvédère - Rénovation	7j/7	L --> S	06h/21h30
	24h/24		

Accès piétons 24h/24 pour les clients muni d'un ticket

Parc	Accès abonnés	Accès horaires	Accueil clients
Jules Mercier	7j/7	L --> S	07h30/20h
	24h/24		

Accès piétons 24h/24 pour les clients muni d'un ticket

Une présence de personnel est assurée 24h/24 7j/7 à l'accueil du parc des Arts.

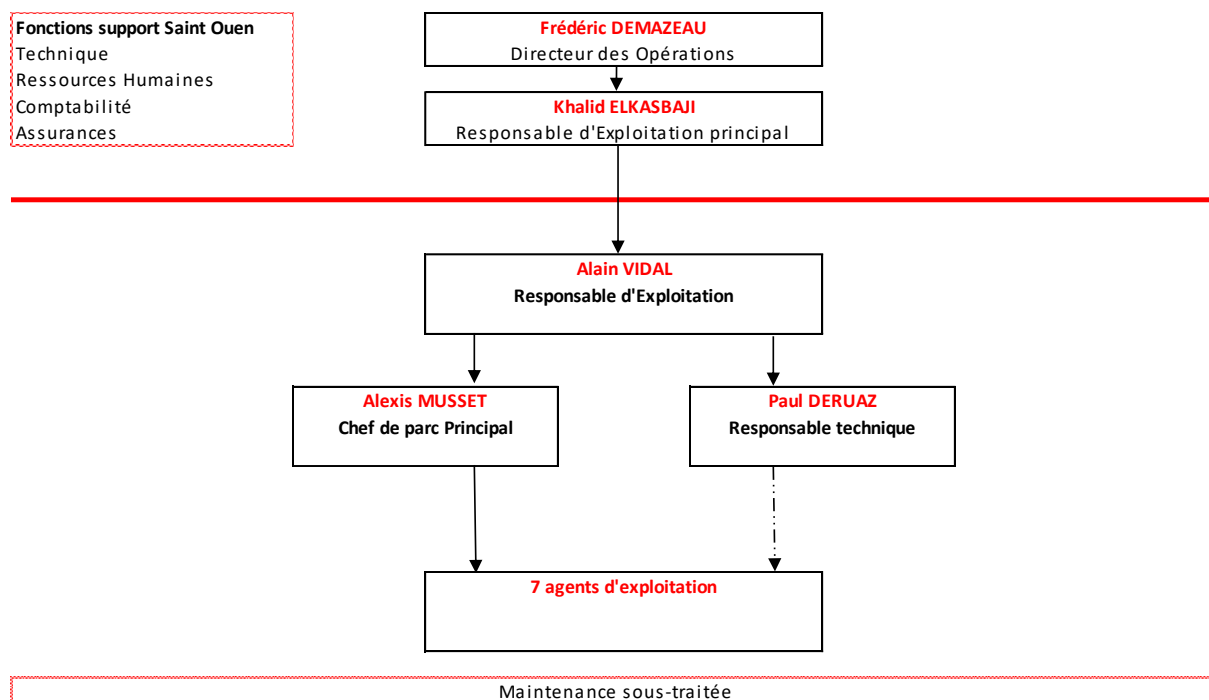
Chaque intervention des agents est inscrite dans le cahier d'évènements. A cet effet, l'agent dispose sur son poste de travail des renvois :

- de toutes les alarmes techniques des parcs,
- de l'interphonie,
- des images de vidéosurveillance
- des commandes des principaux équipements du parc.

L'agent peut ainsi :

- recevoir un appel provenant d'un client depuis une borne d'interphonie,
- localiser ce client et le situer grâce à la vidéosurveillance,
- converser avec ce client dans de très bonnes conditions d'audition,
- effectuer les opérations courantes : ouverture de barrière pour un abonné ayant oublié son badge, ouverture d'une porte d'entrée piéton (pour un client horaire ayant oublié son ticket dans son véhicule...),
- faire intervenir l'astreinte.

L'équipe bénéficie, en tant que de besoin, des importants moyens techniques et humains déployés par TRANSDEV Park. Par ailleurs, les services fonctionnels du siège assurent le suivi et le contrôle de l'exploitation, la gestion administrative et financière de l'exploitation, les relations avec la collectivité pour apporter leur concours et leurs compétences aux évolutions potentielles des équipements délégués.



Les missions de l'équipe d'exploitation

Fondée sur la motivation et la formation continue de notre personnel ainsi que la mise à disposition de nos équipes de moyens techniques importants, notre démarche qualité a pour priorité quotidienne d'assurer un parfait entretien des équipements pour :

- **assurer le fonctionnement des équipements** pour permettre leur utilisation dans les conditions optimales de confort et de sécurité pour la clientèle. Entrent dans ces tâches, la conduite et l'entretien technique des installations, l'entretien non technique ;
- **constituer le premier échelon des relations entre TRANSDEV Park et sa clientèle** « aval » : perception des droits de stationnement, mais aussi écoute attentive et recherche d'une meilleure satisfaction du client ;
- **organiser la mise en œuvre des moyens techniques** destinés au fonctionnement des équipements des parcs et de la voirie et à leur amélioration.

Les moyens techniques de l'exploitation seront constitués des éléments suivants :

- . les moyens techniques propres à TRANSDEV Park comprenant la conduite des installations et l'entretien technique ;
 - . les moyens techniques sous-traités à des sociétés spécialisées pour l'entretien et la réparation d'une partie des installations (cf. section spécifique) ;
 - . les moyens spécialisés tels que le nettoyage (cf. section spécifique).
- **Veiller à la sécurité des personnes et des biens :**
Pour de nombreux clients, la sécurité des parkings est la première des exigences. Le stationnement souterrain a longtemps souffert – et souffre encore parfois – d'une mauvaise image, pour des raisons souvent subjectives alimentées notamment par les médias.

Les biens personnels du client – et éventuellement sa propre personne – étant mis en jeu lors d'un défaut de sécurité, il est logique que ce phénomène prenne une telle importance. Pour des raisons évidentes, cette préoccupation est particulièrement forte pour la clientèle féminine.

TRANSDEV Park a fait de la sécurité l'une de ses toutes premières priorités, à l'image de l'importance de cette préoccupation aux yeux de la clientèle. L'objectif poursuivi en la matière est que le nombre de ces actes soit égal à zéro.

TRANSDEV Park assure la surveillance des équipements et la tranquillité de la clientèle à l'aide des moyens suivants :

- . réalisation de rondes de surveillance quotidiennes aléatoires dans le parc de stationnement,
- . mise en place d'agents de sécurité en tant que de besoin,
- . phonie bidirectionnelle sur tous les équipements de péage (bornes d'entrée et sortie, caisse automatique) permettant de dialoguer à tout moment avec un client ayant un problème ou en difficulté ;
- . mise en place d'une astreinte ;
- . formation permanente de notre personnel aux procédures d'urgence et aux réflexes « sécurité » ;
- . intervention rapide de personnel TRANSDEV Park en cas de besoin ;
- . mise en place du programme musical de TRANSDEV Park ;
- . mise en place de diffuseurs de parfums dans les zones piétons principales

Les moyens de l'exploitation

Tenues vestimentaires adaptées et sécurisées

Nos agents d'exploitation sont équipés de tenues de travail aux normes en vigueur (bandes réfléchissantes), adaptées à une activité en intérieur et en extérieur (parka et polaire, chaussures de sécurité, gants, ...). Cette dotation vestimentaire est similaire pour l'ensemble du personnel, ce qui leur confère un caractère très identifiable et visible.

Les véhicules techniques

Les véhicules dont sont équipées nos équipes d'exploitation sont dorénavant des utilitaires électriques. En effet, ces véhicules sont parfaitement adaptés au déplacement en centre-ville. Ils sont entièrement équipés de rangements (rayonnages) en partie arrière. Ceux-ci abritent les pièces détachées nécessaires au dépannage de 1^{er} niveau mais également les consommables (tickets, reçus, pièces détachées horodateurs, tubes néons, ...).

Les téléphones portables – smartphones et matériel informatique

Pour une meilleure réactivité, et une plus grande autonomie, nous équipons nos agents d'exploitation de smartphones leur permettant de recevoir toutes les informations du système de télé-opération et de la gestion technique centralisée.

Equipements fixes à l'accueil du parc :

- micro-ordinateurs avec ensemble bureautique sous environnement Windows, logiciels métier
- accès au réseau internet
- imprimante multifonction

Nettoyage

Ce sujet est particulièrement sensible. Chaque jour, le personnel d'exploitation réalise le nettoyage du matériel de péage et des bornes de services, le balayage des détritrus, le ramassage des déchets, le vidage des poubelles....

Les prestations des agents sont réalisées conformément au programme ci-dessous :

Tâches	J	H	Q	M	S
Sols aires de stationnement					
Balayage, ramassage des détritrus	X				
Vidage des corbeilles à papiers	X				
Traitement et nettoyage des taches d'huile	X				
Nettoyage des cunettes et caniveaux					X
Nettoyage complet des sols à l'autolaveuse					X
Dépoussiérage et lessivage des murs et des plafonds					X
Rampes extérieures					
Balayage, ramassage des détritrus	X				
Accès piétons					
Balayage, nettoyage à la serpillière		X			
Contrôle et traitement des graffitis	X				
Lessivage des portes pleines et/ou vitrées				X	
Lavage haute pression				X	
Ascenseurs					
Balayage, nettoyage à la serpillière		X			
Propreté des rails de guidage des portes				X	
Signalétique lumineuse et statique					
Dépoussiérage				X	
Eclairage					
Toiles d'araignée					X
Espace accueil					
Balayage et nettoyage à la serpillière		X			
Désinfection des sanitaires	X				
Nettoyage des vitres et des huisseries					X
Autres espaces et mobiliers					
Balayage des locaux techniques				X	
Nettoyage des lecteurs ticket			X		
Nettoyage des bornes de paiement et caisses automatiques				X	

J : Journalier - H : Hebdomadaire - Q : Quinzaine - M : Mensuel - S : Semestre

Maintenance des équipements

Compte tenu des exigences issues de la réglementation ERP-PS, les équipements techniques et de sécurité sont maintenus et entretenus dans le cadre de contrats de maintenance avec des sociétés spécialisées et agréés. Les principaux équipements maintenus du parc sont les suivants (détail en annexe) :

- ascenseurs ;
- climatisation ; ventilation ;
- distribution courants Forts/Faibles ;
- gestion technique centralisée ;
- moyens de secours (extincteurs, colonnes sèches) ;
- systèmes de péage / comptage ;
- plomberie ; sanitaires ;
- sonorisation ;
- portes automatiques ;
- vidéosurveillance ;
- signalétique ;
- menuiserie ; métallerie ; vitrerie ;
- détection d'incendie ;
- détection Co/No ;
- relevage des eaux (pompes et fosses) ;
- équipements de télé-opération

Les contrats intègrent le passage régulier de techniciens. Ces techniciens procèdent au contrôle du bon fonctionnement des équipements.

Ce type d'organisation permet une très bonne réactivité en matière d'exploitation et de réparation.

La visite annuelle réglementaire des installations électriques par un organisme agréé ainsi que les visites quinquennales obligatoires sur les équipements de sécurité sont réalisées par **Bureau Véritas**. Les visites 2021 sont en cours de programmation :

Parc	Vérifications périodiques	Périodicité	Date
ARTS	Installations électriques	annuelle	06/04/2021
Aristide BRIAND	Ascenseurs	annuelle	21/05/2021
BELVEDERE - RENOVATION	Escalier mécanique	annuelle	05/07/2021
	Porte (semi) automatique	Semestrielle	08/04/2021
	SSI	36 mois	04/06/2021

Parc	Vérifications périodiques	Périodicité	Date
Jules MERCIER	Installations électriques	annuelle	06/04/2021
	Ascenseur	annuelle	21/05/2021
	Porte (semi) automatique	Semestrielle	08/04/2021
	SSI	36 mois	09/04/2021

Les fiches d'intervention au titre des contrats de maintenance et les rapports des bureaux de contrôles sont classés dans le registre de sécurité disponible à l'accueil du parc.

Travaux d'investissement

Les travaux d'investissement programmés pour l'année 2021 étaient les suivants :

Parcs	Investissements	Montant	A charge de	Statut	Société
ARTS	Remplacement des centrales CO/NO Briand - Belvédère	25 K €	VdT	Réalisé	Dräger
Aristide BRIAND	Remplacement caméras Arts - Briand	21 K €	VdT	Annulé	-
BELVEDERE - RENOVATION	Remplacement luminaires Arts (Leds)	30 K €	VdT	Reporté en 2022	-
	Refonte plans d'évacuation - Tous parcs	20 K €	VdT	Réalisé	Eurofeu
	Reprise connexion GTC - GEA PARK	12 K €	VdT	En cours	Axiome Concept

Parc	Investissements	Montant	A charge de	Statut	Société
Jules MERCIER					

4. Fréquentation, recettes et activités

Tarifification

La dernière évolution des tarifs a eu lieu au 1^{er} janvier 2019. Création abonnement Pro Mobilité Santé au 1^{er} novembre 2021.

Annexe 2 : Tarifs horaires, abonnements & forfaits

TARIF HORAIRES					
(Tarification au 1/4 d'heure)					
Durée de stationnement ⁽¹⁾	Prix TTC au 01/01/2020	Prix TTC au 01/01/2021	Durée de stationnement ⁽¹⁾	Prix TTC au 01/01/2020	Prix TTC au 01/01/2021
de 0h00 à 0h15	0,00 €	0,00 €	de 4h00 à 4h15	4,20 €	4,20 €
de 0h15 à 0h30	0,00 €	0,00 €	de 4h15 à 4h30	4,50 €	4,50 €
de 0h30 à 0h45	1,30 €	1,30 €	de 4h30 à 4h45	4,70 €	4,70 €
de 0h45 à 1h00	1,50 €	1,50 €	de 4h45 à 5h00	5,00 €	5,00 €
de 1h00 à 1h15	1,60 €	1,60 €	de 5h00 à 5h15	5,20 €	5,20 €
de 1h15 à 1h30	1,80 €	1,80 €	de 5h15 à 5h30	5,50 €	5,50 €
de 1h30 à 1h45	2,00 €	2,00 €	de 5h30 à 5h45	5,70 €	5,70 €
de 1h45 à 2h00	2,20 €	2,20 €	de 5h45 à 6h00	6,00 €	6,00 €
de 2h00 à 2h15	2,50 €	2,50 €	de 6h00 à 6h15	6,00 €	6,00 €
de 2h15 à 2h30	2,70 €	2,70 €	de 6h15 à 6h30	6,00 €	6,00 €
de 2h30 à 2h45	2,90 €	2,90 €	de 6h30 à 6h45	6,00 €	6,00 €
de 2h45 à 3h00	3,00 €	3,00 €	de 6h45 à 7h00	7,00 €	7,00 €
de 3h00 à 3h15	3,20 €	3,20 €	de 7h00 à 7h15	7,00 €	7,00 €
de 3h15 à 3h30	3,50 €	3,50 €	de 7h15 à 7h30	7,00 €	7,00 €
de 3h30 à 3h45	3,70 €	3,70 €	de 7h30 à 7h45	7,00 €	7,00 €
de 3h45 à 4h00	4,00 €	4,00 €	de 8h00 à 24h00	8,00 €	8,00 €
Plafond				8,00 €	8,00 €

ABONNEMENT *						
Type	PERMANENT 24h/24 - 7j/7		JOURNEE du Lundi au Dimanche de 7h00 à 20h00		PRO MOBILITE SANTE du Lundi au Dimanche de 7h00 à 20h00	
Tranches horaires	2020	2021	2020	2021	au 1 ^{er} novembre	2021
Durée d'abonnement	Prix TTC		Prix TTC		Prix TTC	
Mensuelle	61,20 €	61,20 €	46,00 €	46,00 €	Mensuelle	27,00 €
Trimestrielle	169,30 €	169,30 €	126,00 €	126,00 €	Trimestrielle	75,00 €
Semestrielle	311,10 €	311,10 €	228,00 €	228,00 €	Semestrielle	136,00 €
Type	MOTO * 24h/24 - 7j/7		NUIT ** du 19h00 à 9h00 + Dimanches & JF			
Tranches horaires	2020	2021	2020	2021		
Durée d'abonnement	Prix TTC		Prix TTC			
Mensuelle	38,80 €	38,80 €	Mensuelle	30,60 €	30,60 €	
Trimestrielle	100,00 €	100,00 €	Trimestrielle	86,00 €	86,00 €	
Semestrielle	183,00 €	183,00 €	Semestrielle	157,00 €	157,00 €	

* Produit disponible sur le parc des Arts.

** Nuit + WE + JF :

uniquement sur les parcs A. BRIAND - BELVEDERE - J. MERCIER

FORFAITS TOUS PUBLICS				FORFAITS HÔTEL			
(Tarification par tranche de 24h)		(Tarification par tranche de 24h)		(Tarification par tranche de 24h)		(Tarification par tranche de 24h)	
2020		2021		2020		2021	
Durée	Prix TTC			Durée	Prix TTC		
2 jours	12,00 €	12,00 €	9 jours	29,80 €	29,80 €	1 jour	8,00 €
3 jours	15,00 €	15,00 €	10 jours	30,80 €	30,80 €	2 jours	12,00 €
4 jours	18,00 €	18,00 €	11 jours	31,90 €	31,90 €	3 jours	15,00 €
5 jours	20,20 €	20,20 €	12 jours	32,90 €	32,90 €	4 jours	18,00 €
6 jours	23,40 €	23,40 €	13 jours	34,00 €	34,00 €	5 jours	20,20 €
7 jours	25,50 €	25,50 €	14 jours	35,10 €	35,10 €	6 jours	23,40 €
8 jours	27,60 €	27,60 €	15 jours	36,10 €	36,10 €	7 jours	25,50 €
			21 jours **	48,00 €	48,00 €		

* Les forfaits sont délivrables à l'accueil du parc des Arts

** Valable uniquement sur les parcs J. Mercier et Belvédère

Les services annexes

Sont présents à l'accueil du parc des Arts :

- Booster de démarrage
- Bombes anti-crevaison
- Défibrillateur automatisé externe. Le personnel est formé à son utilisation.

La relation clients

Depuis plusieurs années, TRANSDEV Park s'est doté d'outils destinés à améliorer et mesurer la satisfaction de ses clients :

- Numéro Cristal : Transdev dispose déjà de ce numéro, disponible 6 jours/7 de 07h00 à 21h00.
- Courriel parking.servicesclients@transdev.com : cette adresse courriel dédiée est présente sur l'ensemble des supports visibles par les clients : tickets, courriels, signalétique. L'engagement de réponse est de 48h.
- Un cahier de réclamation est présent à l'accueil du parc

Pas de réclamation enregistrée en septembre 2021

Enquêtes qualité réalisées par la ville de Thonon-les-Bains

Le résultat de l'enquête qualité de l'année 2021 se maintient malgré la crise sanitaire et la hausse du nombre d'incivilités de la part de certains usagers et/ou attroupements de jeunes adolescents.

Enquête qualité (%)	2019	2020	2021
Parcs			
Arts	98,71	98,58	98,34
A.Briand	96,62	98,42	98,78
Belvédère	96,96	97,93	98,63
J. Mercier	98,18	98,97	98,45
Total	97,68	98,59	98,55

5. Compte-rendu financier

Thonon les Bains Transdev Park - Compte de résultat 2021

	Réel 2020	Réel 2021	Ecart	
			€	%
Rémunération forfaitaire	649 023	810 354	161 331	25%
Autres recettes	0	-30	- 30	#####
PRODUITS D'EXPLOITATION	649 023	810 324	161 301	25%
Personnel	-469 879	-442 491	27 388	-6%
Télésurveillance	0	0	-	
Nettoyage	0	0	-	
Maintenance	-71 950	-67 257	4 693	-7%
Fournitures	-33 529	-26 159	7 369	-22%
Electricité et autres fluides	-59 412	-56 610	2 801	-5%
Téléphone	-7 742	-7 231	510	-7%
Location Maison du stationnement	0	0	-	
Transport de fonds	-2 544	-4 073	- 1 528	60%
Autres charges directes	-11 498	-10 277	1 221	-11%
CHARGES DIRECTES	-656 553	-614 099	42 454	-6%
Travaux d'entretien (yc transfert de charges et sinistres)	-113	-12 279	- 12 167	10815%
Taxes foncières et autres taxes locales	-1 012	-1 062	- 50	5%
Assurance du patrimoine	-6 021	-7 526	- 1 505	25%
Honoraires d'expertises	0	0	-	
Honoraires d'exploitation	0	0	-	
Publicité	-2 397	-117	2 280	-95%
Frais bancaires	-14 551	-19 929	- 5 379	37%
Redevances municipalité	0	0	-	
CHARGES INDIRECTES	-24 093	-40 914	- 16 821	70%
CHARGES D'EXPLOITATION	-680 646	-655 013	25 633	-4%
RESULTAT D'EXPLOITATION	-31 623	155 311	186 935	-591%
Honoraires CAC	0	0	-	
Honoraires	0	0	-	
Impôts et taxes corporate	0	0	-	
Assurance corporate	0	0	-	
Communication	0	0	-	
Frais de missions et représentation	0	0	-	
Autres frais de fonctionnement	0	0	-	
Frais de gestion	-58 412	-72 929	- 14 517	25%
COUTS DE FONCTIONNEMENT	-58 412	-72 929	- 14 517	25%
EBITDA	-90 035	82 382	172 418	-191%
AMORTISSEMENTS ET PROVISIONS	-1 094	-1 094	-	0%
RESULTAT FINANCIER	0	0	-	
RESULTAT EXCEPTIONNEL	0	0	-	
RESULTAT COURANT AVANT IMPOTS	-91 130	81 288	172 418	-189%

Thonon les Bains Transdev Park - Compte de résultat 2021

	BP 2021	Réal 2021	Ecart	
			€	%
Rémunération forfaitaire	805 521	810 354	4 833	1%
Autres recettes	5 384	-30	- 5 414	-101%
PRODUITS D'EXPLOITATION	810 905	810 324	- 581	0%
Personnel	-414 470	-442 491	- 28 021	7%
Télésurveillance	0	0	-	
Nettoyage	0	0	-	
Maintenance	-98 469	-67 257	31 212	-32%
Fournitures	-27 595	-26 159	1 436	-5%
Electricité et autres fluides	-89 500	-56 610	32 890	-37%
Téléphone	0	-7 231	- 7 231	
Location Maison du stationnement	0	0	-	
Transport de fonds	0	-4 073	- 4 073	
Autres charges directes	0	-10 277	- 10 277	
CHARGES DIRECTES	-630 034	-614 099	15 935	-3%
Travaux d'entretien (yc transfert de charges et sinistres)	0	-12 279	- 12 279	
Taxes foncières et autres taxes locales	0	-1 062	- 1 062	
Assurance du patrimoine	-18 600	-7 526	11 074	-60%
Honoraires d'expertises	0	0	-	
Honoraires d'exploitation	0	0	-	
Publicité	0	-117	- 117	
Frais bancaires	0	-19 929	- 19 929	
Redevances municipalité	0	0	-	
CHARGES INDIRECTES	-18 600	-40 914	- 22 314	120%
CHARGES D'EXPLOITATION	-648 634	-655 013	- 6 378	1%
RESULTAT D'EXPLOITATION	162 271	155 311	- 6 959	-4%
Honoraires CAC	0	0	-	
Honoraires	0	0	-	
Impôts et taxes corporate	0	0	-	
Assurance corporate	0	0	-	
Communication	0	0	-	
Frais de missions et représentation	0	0	-	
Autres frais de fonctionnement	-110 382	0	110 382	-100%
Frais de gestion	-43 705	-72 929	- 29 224	67%
COUTS DE FONCTIONNEMENT	-154 087	-72 929	81 158	-53%
EBITDA	8 183	82 382	74 199	907%
AMORTISSEMENTS ET PROVISIONS	-2 600	-1 094	1 506	-58%
RESULTAT FINANCIER	-982	0	982	-100%
RESULTAT EXCEPTIONNEL	0	0	-	
RESULTAT COURANT AVANT IMPOTS	4 602	81 288	76 686	1666%

Ville de Thonon les Bains

Délégation de service public des parkings Arts – Aristide Briand – Rénovation Belvédère – Jules Mercier

Le Chiffre d'affaires 2021 s'élève à 810K€ et intègre notamment :

- Les 12 acomptes relatifs à la rémunération de Transdev Park Services
- L'indexation de la rémunération fixe 2021 en accord avec l'annexe financier du contrat
- La régularisation définitive de la rémunération variable de 2020
- La constatation d'une indemnité compensatrice covid de 54K€ au titre de 2020
- La provision pour régularisation de la rémunération variable relative aux recettes réelles 2021 défavorable de -100K€

La hausse du chiffre d'affaires de 161K€ Vs 2020 est la résultante des éléments suivants :

- **Amélioration de la rémunération variable (+80K€)** relative aux recettes réelles qui sont réparties à la hausse en 2021 Vs celles de 2020 qui avait subi le plein impact négatif de la crise sanitaire
- Indemnisation compensatrice covid au titre de 2020 pour 54K€
- Régularisation du CA forfaitaire 2020 avec un écart favorable de 12K€
- Indexation de 12K€

Cependant, il est à noter que le niveau actuel des recettes d'exploitation des parcs ne permet pas d'atteindre le seuil minimal pour obtenir 100% de la rémunération variable. L'impact de la crise sanitaire est encore présent sur l'activité 2021. Ainsi, un avoir de 100K€ est provisionné dans les comptes au titre de cette régularisation pour 2021.

Les charges d'exploitation s'élèvent à -655k€ dont 614K€ de charges directes et 41K€ de charges indirectes

Les charges directes d'exploitation sont composées de :

Personnel d'exploitation 442K€ (72% des charges) :

Le poste Personnel comprend, le personnel d'exploitation Transdev Park Services et le personnel externe utilisé ponctuellement pour réaliser des remplacements.

Le poids relatif reste identique à l'année précédente mais nous constatons une baisse en valeur des coûts de personnel. Le travail de réorganisation des plannings des années précédentes a été poursuivi en 2021 et contribue ainsi à la diminution du recours à l'intérim (-38K€). Pour le personnel interne, le coût est supérieur à celui de 2020 en l'absence d'économie liée au chômage partiel sur 2021 (pas de confinement strict et d'arrêt d'activité).

Maintenance 67K€ (11% des charges) :

Ce poste englobe :

- La maintenance du matériel de péage.
- La maintenance multi technique dans le cadre des contrats souscrits avec nos prestataires techniques.
- Les contrôles règlementaires
- Les autres maintenances : et notamment la maintenance hors contrat.

Ce poste est en diminution en 2021 (-5K€) avec une diminution des coûts de maintenance péage.

Electricité et autres fluides 57K€ (9% des charges) :

Une baisse des consommations a encore été observée cette année permettant de réaliser des économies sur le poste énergie.

Fournitures 26K€ (4% des charges) :

Le poste fournitures d'exploitation comprend les tickets, les cartes abonnés, les fournitures administratives, les fournitures techniques, les fournitures d'entretien.

Sur 2021, une diminution de commande de billetterie est observée de l'ordre de 5K€.

Téléphone (7K€)

Les coûts de réseaux restent relativement stables sur la période. En 2020, nous avons des coûts complémentaires d'installation du wifi.

Transport de fonds (4K€)

L'activité est répartie sur 2021 et engendre donc des charges de transport de fonds plus importantes que l'année passée.

Autres charges directes (10K€)

Elles concernent principalement les coûts liés aux véhicules de service.

Les charges indirectes s'élèvent à -41K€ dont 20K€ de commissions cartes bancaires, 7K€ d'assurance patrimoine et 12K€ de travaux. Il y a eu 2 sinistres sur l'année 2021 qui ont nécessité des travaux de réparation dont une partie à venir sur la borne de péage (provision faite dans les comptes).

Les couts de fonctionnement s'élèvent à -73K€ et correspondent aux frais de siège Transdev Park Services

Thonon les Bains présente au 31 décembre 2021 un résultat avant impôt bénéficiaire de 81K€.

Comparatif vs BP

Le Chiffre d'affaires (810K€) est en ligne avec celui prévu au BP mais grâce à des éléments contraires se compensant. Les éléments positifs de cette année sont une indemnité compensatrice covid au titre de 2020 (54K€), une régularisation favorable de la rémunération variable 2020 (13K€) et une indexation favorable (33K€). Une baisse de la rémunération variable (-100K€) du fait du niveau de recettes inférieures à celui anticipé au BP à la suite de la crise sanitaire.

Les couts d'exploitation sont devenus inférieurs à ceux anticipés au BP pour la première fois depuis le démarrage du contrat. En effet, le dépassement de la masse salariale diminue pour revenir à +7% Vs BP. Parallèlement à cela, les économies réalisées sur la maintenance et les fluides permettent de maintenir les charges indirectes totales en dessous de celles du BP -3% en compensant aussi les autres dépassements comme les coûts de téléphone, de transport de fonds ou encore des autres charges directes.

Sur les charges indirectes, nous constatons un dépassement avec des frais bancaires qui n'avaient pas été identifiés et des coûts liés aux sinistres sur 2021 partiellement compensé par des économies sur les assurances.

THONON LES BAINS - Les Arts A fin décembre - En €HT	2019	2020	2021	2021/2020		2021/2019	
				Valeur	%	Valeur	%
Fréquentation horaire (#)	286 241	211 591	261 649	50 058	23,7%	-24 592	-8,6%
Recettes horaires	427 531 €	302 122 €	382 774 €	80 653 €	26,7%	-44 756 €	-10,5%
Ticket moyen	1,49 €	1,43 €	1,46 €	0,04 €	2,5%	-0,03 €	-2,1%
Abonnés (#)	202	191	187	-4	-2,1%	-15	-7,4%
Recettes abonnés	90 619 €	86 489 €	85 059 €	-1 430 €	-1,7%	-5 561 €	-6,1%
Abonnement moyen	448,61 €	452,82 €	454,86 €	2,04 €	0,5%	6,25 €	1,4%
Recettes totales	518 150 €	388 610 €	467 833 €	79 223 €	20,4%	-50 317 €	-9,7%
THONON LES BAINS - A. Briand A fin décembre - En €HT	2019	2020	2021	2021/2020		2021/2019	
				Valeur	%	Valeur	%
Fréquentation horaire (#)	110 286	89 816	99 922	10 106	11,3%	-10 364	-9,4%
Recettes horaires	178 220 €	130 934 €	148 446 €	17 512 €	13,4%	-29 774 €	-16,7%
Ticket moyen	1,62 €	1,46 €	1,49 €	0,03 €	1,9%	-0,13 €	-8,1%
Abonnés (#)	240	229	297	68	29,7%	57	23,8%
Recettes abonnés	111 648 €	108 700 €	135 056 €	26 356 €	24,2%	23 408 €	21,0%
Abonnement moyen	465,20 €	474,67 €	454,73 €	-19,94 €	-4,2%	-10,47 €	-2,2%
Recettes totales	289 868 €	239 634 €	283 502 €	43 868 €	18,3%	-6 366 €	-2,2%
THONON LES BAINS - Belvédère A fin décembre - En €HT	2019	2020	2021	2021/2020		2021/2019	
				Valeur	%	Valeur	%
Fréquentation horaire (#)	33 611	29 057	43 658	14 601	50,2%	10 047	29,9%
Recettes horaires	68 825 €	42 815 €	55 891 €	13 076 €	30,5%	-12 934 €	-18,8%
Ticket moyen	2,05 €	1,47 €	1,28 €	-0,19 €	-13,1%	-0,77 €	-37,5%
Abonnés (#)	122	130	129	-1	-0,8%	7	5,7%
Recettes abonnés	58 321 €	59 999 €	63 418 €	3 420 €	5,7%	5 097 €	8,7%
Abonnement moyen	478,04 €	461,53 €	491,62 €	30,09 €	6,5%	13,57 €	2,8%
Recettes totales	127 147 €	102 814 €	119 310 €	16 496 €	16,0%	-7 837 €	-6,2%
THONON LES BAINS - J. Mercier A fin décembre - En €HT	2020	2021	2021/2020 Valeur	2021/2020		2021/2019	
				%	Valeur	%	Valeur
Fréquentation horaire (#)	37 527	24 108	27 053	2 945	12,2%	-10 474	-27,9%
Recettes horaires	40 317 €	25 007 €	31 865 €	6 858 €	27,4%	-8 452 €	-21,0%
Ticket moyen	1,07 €	1,04 €	1,18 €	0,14 €	13,6%	0,10 €	9,6%
Abonnés (#)	78	83	112	29	34,9%	34	43,6%
Recettes abonnés	36 301 €	38 514 €	48 737 €	10 222 €	26,5%	12 436 €	34,3%
Abonnement moyen	465,40 €	464,03 €	435,15 €	-28,88 €	-6,2%	-30,25 €	-6,5%
Recettes totales	76 618 €	63 522 €	80 602 €	17 080 €	26,9%	3 983 €	5,2%

ANNEXES

Annexe 1 : Tableau maintenance

Domaines		Périodicité	Date Visite	Date Rapport	Réserves		Observations	Mainteneur Sous-traitant	Prochaine Visite
					Nb	Levées			
SSI, vérification têtes et centrale, DM		2 fois / An	19/10/21	19/10/21	0	0		ACF réseaux	01/04/22
Extincteurs	Arts	1 fois / An	20/09/21	20/09/21	0	0		SECOURISK	20/09/22
	A. Briand	1 fois / An	14/09/21	14/09/21	0	0		SECOURISK	20/09/22
	Belvédère	1 fois / An	15/04/21	15/04/21	0	0		SECOURISK	01/04/22
Portes industrielles Basculantes Automatiques	Arts	2 fois / An	06/09/21	07/09/21	0	0		COPAS SYSTEMES	01/02/22
	A. Briand	2 fois / An	14/12/21	15/12/21	0	0		COPAS SYSTEMES	01/04/22
	Belvédère	2 fois / An	13/12/21	14/12/21	0	0		COPAS SYSTEMES	01/04/22
Climatisation	Arts	1 fois / An	22/09/21	22/09/21	0	0		SNEF	01/03/22
	A. Briand	1 fois / An	22/09/21	22/09/21	0	0		SNEF	01/03/22
	Belvédère	1 fois / An	22/09/21	22/09/21	0	0		SNEF	01/03/22
Désenfumage - Ventilation	Arts	1 fois / An	02/03/21	04/03/21	1	1		SNEF	01/03/22
	A. Briand	1 fois / An	02/03/21	04/03/21	2	1		SNEF	01/03/22
	Belvédère	1 fois / An	02/03/21	04/03/21	3	0	Inscrit au budget Ville de Thonon - Année 2022	SNEF	01/03/22
Energie		1 fois / An	02/03/21	04/03/21	0	0		SNEF	01/03/22
VMC	Arts	1 fois / An	02/03/21	04/03/21	1	1		SNEF	01/03/22
	A. Briand	1 fois / An	02/03/21	04/03/21	1	0		SNEF	01/03/22
	Belvédère	1 fois / An	02/03/21	04/03/21	0	0		SNEF	01/03/22
Ascenseurs	Arts 620572	Mensuelle	08/12/21	08/12/21	0	0		SCHINDLER	15/01/22
	Arts 620573	Mensuelle	08/12/21	08/12/21	0	0		SCHINDLER	15/01/22
	A. Briand 1205843	Mensuelle	13/12/21	13/12/21	0	0		SCHINDLER	10/01/22
Escalier mécanique		Mensuelle	31/12/21	31/12/21	0	0		SCHINDLER	31/01/22
Détection CO		2 fois / An	22/09/21	22/09/21	0	0		DRAGER	03/03/22
Groupe électrogène	Arts	1 fois / An	15/06/21	15/06/21	0	0		SNEF	15/06/22
	A. Briand	1 fois / An	15/06/21	15/06/21	0	0		SNEF	16/06/22
	Belvédère	1 fois / An	16/06/21	16/06/21	1	1		SNEF	17/06/22
Porte coupe feu	Arts	1 fois / An	15/06/21	15/06/21	1	1	Devis en attente - A charge Ville de Thonon	SNEF	15/06/22
	A. Briand	1 fois / An	15/06/21	15/06/21	1	1	Réalisé	SNEF	15/06/22
	Belvédère	1 fois / An	15/06/21	15/06/21	0	0		SNEF	15/06/22
Colonne sèche		1 fois / An	14/09/21	14/09/21	0	0		SECOURISK	14/09/22
Climatisation		1 fois / An	03/03/21	04/03/21	0	0		SNEF	01/03/22
Pompe de relevage		1 fois / An	18/06/21	18/06/21	1	0	Inscrit au budget Ville de Thonon - Année 2022	SNEF	18/06/22
DAE		1 fois / An						SECOURISK	

Domaines		Périodicité	Date Visite	Date Rapport	Réserves		Observations	Mainteneur Sous-traitant	Prochaine Visite
					Nb	Levées			
SSI, vérification têtes et centrale, DM		1 fois / An	29/04/21	29/04/21	3			ACF réseaux	01/05/22
Extincteurs		1 fois / An	15/04/21	15/04/21	1	1		SECOURISK	15/04/22
Portes industrielles Basculant Automatique		2 fois / An	14/12/21	15/12/21	0	0		COPAS SYSTEMES	01/04/22
Désenfumage - Ventilation		1 fois / An	01/03/21	04/03/21	0	0		SNEF	01/03/22
Energie		1 fois / An	01/03/21	04/03/21	0	0		SNEF	01/03/22
VMC		1 fois / An	01/03/21	04/03/21	0	0		SNEF	01/03/22
Ascenseur 64474		Mensuelle	07/12/21	07/12/21	0	0		SCHINDLER	10/01/22
Détection CO		2 fois / An	22/09/21	22/09/21	0	0		DRAGER	01/03/22

Annexe 2 : Recettes et fréquentation

Synthèse Recettes 2021

Mois	Recettes totales HT		
	2020	2021	Var. n/n-1
Janvier	84 504,62 €	62 455,20 €	-26%
Février	79 562,49 €	61 175,94 €	-23%
Mars	53 883,48 €	73 566,28 €	37%
Avril	25 389,91 €	57 040,88 €	125%
Mai	42 557,90 €	69 570,47 €	63%
Juin	70 347,22 €	85 803,09 €	22%
Juillet	83 754,38 €	101 955,82 €	22%
Août	88 104,90 €	93 042,61 €	6%
Septembre	79 736,59 €	87 263,65 €	9%
Octobre	77 219,87 €	84 399,92 €	9%
Novembre	44 357,68 €	81 540,96 €	84%
Décembre	77 342,49 €	104 666,28 €	35%
Total	806 761,53 €	962 481,08 €	19,30%

Mois	Fréquentation horaire			Recettes horaires HT		
	2020	2021	Var. n/n-1	2020	2021	Var. n/n-1
Janvier	39 275	29 848	-24%	58 504,33 €	36 674,08 €	-37%
Février	36 156	27 515	-24%	55 543,42 €	35 281,83 €	-36%
Mars	17 299	33 278	92%	23 201,75 €	42 294,58 €	82%
Avril	2 677	23 211	767%	1 615,83 €	28 267,50 €	1649%
Mai	18 271	30 160	65%	19 159,42 €	41 010,92 €	114%
Juin	32 579	38 692	19%	46 189,33 €	57 312,85 €	24%
Juillet	37 277	43 415	16%	59 274,08 €	70 291,58 €	19%
Août	36 437	39 371	8%	60 697,00 €	64 305,33 €	6%
Septembre	37 382	39 268	5%	55 391,58 €	58 547,50 €	6%
Octobre	38 408	38 394	0%	51 132,58 €	56 358,08 €	10%
Novembre	16 291	36 130	122%	18 823,58 €	52 958,92 €	181%
Décembre	42 520	53 000	25%	51 345,08 €	75 673,75 €	47%
Total	354 572	432 282	21,92%	500 878,00 €	618 976,93 €	23,58%

Recettes totales HT 2021 - Catégories			
Mois	Horaires	Abonnés	Total
Janvier	36 674,08 €	25 781,12 €	62 454,20 €
Février	35 281,83 €	25 894,11 €	61 174,94 €
Mars	42 294,58 €	27 578,38 €	69 871,96 €
Avril	28 267,50 €	28 773,38 €	57 039,88 €
Mai	41 010,92 €	28 559,55 €	69 569,47 €
Juin	57 312,85 €	27 823,58 €	85 135,43 €
Juillet	70 291,58 €	27 950,71 €	98 241,29 €
Août	64 305,33 €	27 881,98 €	92 186,32 €
Septembre	58 547,50 €	27 721,69 €	86 268,19 €
Octobre	56 358,08 €	28 041,83 €	84 398,92 €
Novembre	52 958,92 €	28 029,54 €	80 987,46 €
Décembre	75 673,75 €	28 234,20 €	103 906,95 €
Total	618 976,93 €	332 270,06 €	951 246,99 €

Mois	Abonnés			Recettes abonnés HT		
	2020	2021	Var. n/n-1	2020	2021	Var. n/n-1
Janvier	636	667	5%	24 277,47 €	25 781,12 €	6%
Février	631	664	5%	23 787,41 €	25 894,11 €	9%
Mars	631	708	12%	24 065,83 €	27 578,38 €	15%
Avril	622	748	20%	23 774,08 €	28 773,38 €	21%
Mai	622	741	19%	23 398,48 €	28 559,55 €	22%
Juin	638	737	16%	24 157,88 €	27 823,58 €	15%
Juillet	638	731	15%	24 480,30 €	27 950,71 €	14%
Août	634	729	15%	24 466,63 €	27 881,98 €	14%
Septembre	633	725	15%	24 345,01 €	27 721,69 €	14%
Octobre	647	742	15%	25 417,28 €	28 041,83 €	10%
Novembre	657	742	13%	25 534,10 €	28 029,54 €	10%
Décembre	666	740	11%	25 997,41 €	28 234,20 €	9%
Total	7 655	8 674	13,31%	293 701,88 €	332 270,06 €	13%
Moyenne	638	723				

Mois	Recettes divers			Recettes Prévendus		
	2020	2021	Var. n/n-1	2020	2021	Var. n/n-1
Janvier	1 722,82 €	-	-	-	-	-
Février	231,67 €	-	-	-	-	-
Mars	1 481,60 €	83,33 €	-94%	5 134,29 €	3 609,98 €	-30%
Avril	-	-	-	-	-	-
Mai	-	-	-	-	-	-
Juin	-	666,67 €	-	-	-	-
Juillet	-	-	-	-	3 713,53 €	-
Août	-	855,29 €	-	2 941,28 €	-	-
Septembre	-	994,46 €	-	-	-	-
Octobre	670,00 €	-	-	-	-	-
Novembre	-	552,50 €	-	-	-	-
Décembre	-	758,33 €	-	-	-	-
Total	4 106,08 €	3 910,58 €	-4,76%	8 075,57 €	7 323,51 €	-9,31%

ARTS Recettes 2021

Mois	Recettes totales HT		
	2020	2021	Var. n/n-1
Janvier	43 156,81 €	30 109,71 €	-30%
Février	40 524,94 €	28 932,53 €	-29%
Mars	25 575,15 €	35 697,77 €	40%
Avril	8 414,10 €	24 369,54 €	190%
Mai	18 571,15 €	32 065,98 €	73%
Juin	35 230,95 €	43 541,68 €	24%
Juillet	42 369,53 €	52 638,33 €	24%
Août	44 491,18 €	45 532,33 €	2%
Septembre	39 308,97 €	44 175,81 €	12%
Octobre	38 131,28 €	42 354,15 €	11%
Novembre	19 021,08 €	41 322,58 €	117%
Décembre	39 974,51 €	53 289,08 €	33%
Total	394 769,64 €	474 029,48 €	20,08%

Mois	Fréquentation horaire			Recettes horaires HT		
	2020	2021	Var. n/n-1	2020	2021	Var. n/n-1
Janvier	24 340	18 600	-24%	35 659,08 €	22 980,58 €	-36%
Février	22 520	16 995	-25%	33 523,83 €	21 808,75 €	-35%
Mars	10 653	20 189	90%	14 697,75 €	26 104,58 €	78%
Avril	1 777	14 105	694%	1 121,33 €	17 298,75 €	1443%
Mai	10 649	17 918	68%	11 382,00 €	25 027,33 €	120%
Juin	19 469	23 535	21%	27 996,08 €	35 814,52 €	28%
Juillet	21 579	25 903	20%	35 241,17 €	42 994,00 €	22%
Août	20 602	22 828	11%	35 286,75 €	38 476,83 €	9%
Septembre	21 733	23 509	8%	32 239,42 €	37 042,75 €	15%
Octobre	22 066	23 483	6%	30 284,83 €	35 228,00 €	16%
Novembre	10 011	23 074	130%	11 887,17 €	34 196,50 €	188%
Décembre	26 192	31 510	20%	32 802,17 €	45 801,83 €	40%
Total	211 591	261 649	23,66%	302 121,58 €	382 774,43 €	26,70%

Mois	Recettes totales HT 2021 - Catégories		
	Horaires	Abonnés	Total
Janvier	22 980,58 €	7 129,13 €	30 108,71 €
Février	21 808,75 €	7 123,78 €	28 932,53 €
Mars	26 104,58 €	7 116,63 €	33 221,21 €
Avril	17 298,75 €	7 070,79 €	24 369,54 €
Mai	25 027,33 €	7 038,64 €	32 065,97 €
Juin	35 814,52 €	7 060,50 €	42 875,02 €
Juillet	42 994,00 €	7 049,57 €	50 043,57 €
Août	38 476,83 €	7 055,50 €	45 532,33 €
Septembre	37 042,75 €	7 008,06 €	44 050,81 €
Octobre	35 228,00 €	7 126,15 €	42 354,15 €
Novembre	34 196,50 €	7 126,08 €	41 322,58 €
Décembre	45 801,83 €	7 153,92 €	52 955,75 €
Total	382 774,43 €	85 058,74 €	467 833,18 €

Mois	Abonnés			Recettes abonnés HT		
	2020	2021	Var. n/n-1	2020	2021	Var. n/n-1
Janvier	201	188	-6%	7 497,73 €	7 129,13 €	-5%
Février	200	188	-6%	7 001,11 €	7 123,78 €	2%
Mars	200	188	-6%	7 433,25 €	7 116,63 €	-4%
Avril	198	188	-5%	7 292,77 €	7 070,79 €	-3%
Mai	197	186	-6%	7 189,15 €	7 038,64 €	-2%
Juin	198	187	-6%	7 234,87 €	7 060,50 €	-2%
Juillet	192	186	-3%	7 128,37 €	7 049,57 €	-1%
Août	190	187	-2%	7 159,04 €	7 055,50 €	-1%
Septembre	191	187	-2%	7 069,55 €	7 008,06 €	-1%
Octobre	191	188	-2%	7 176,44 €	7 126,15 €	-1%
Novembre	189	188	-1%	7 133,92 €	7 126,08 €	0%
Décembre	189	188	-1%	7 172,34 €	7 153,92 €	0%
Total	2 336	2 249	-3,72%	86 488,53 €	85 058,74 €	-2%
Moyenne	195	187				

Mois	Recettes Prévendus			Recettes Divers		
	2020	2021	Var. n/n-1	2020	2021	Var. n/n-1
Janvier	0,00 €	0,00 €	-	0,00 €	0,00 €	-
Février	0,00 €	0,00 €	-	0,00 €	0,00 €	-
Mars	0,00 €	83,33 €	-	3 444,15 €	2 393,22 €	-31%
Avril	0,00 €	0,00 €	-	0,00 €	0,00 €	-
Mai	0,00 €	0,00 €	-	0,00 €	0,00 €	-
Juin	0,00 €	666,67 €	-	0,00 €	0,00 €	-
Juillet	0,00 €	0,00 €	-	0,00 €	2 594,76 €	-
Août	0,00 €	0,00 €	-	2 045,38 €	0,00 €	-100%
Septembre	0,00 €	125,00 €	-	0,00 €	0,00 €	-
Octobre	670,00 €	0,00 €	-100%	0,00 €	0,00 €	-
Novembre	0,00 €	0,00 €	-	0,00 €	0,00 €	-
Décembre	0,00 €	333,33 €	-	0,00 €	0,00 €	-
Total	670,00 €	1 208,33 €	80,35%	5 489,53 €	4 987,98 €	-9,14%

BRIAND Recettes 2021

Mois	Recettes totales HT		
	2020	2021	Var. n/n-1
Janvier	24 209,08 €	19 656,17 €	-19%
Février	23 925,03 €	19 774,04 €	-17%
Mars	15 475,93 €	23 047,64 €	49%
Avril	8 877,04 €	18 956,88 €	114%
Mai	13 611,28 €	21 628,35 €	59%
Juin	20 924,31 €	24 506,11 €	17%
Juillet	23 816,11 €	29 188,42 €	23%
Août	25 989,13 €	27 775,33 €	7%
Septembre	24 565,23 €	24 969,19 €	2%
Octobre	23 381,06 €	24 604,50 €	5%
Novembre	14 384,83 €	24 155,27 €	68%
Décembre	23 557,08 €	30 080,02 €	28%
Total	242 716,09 €	288 341,90 €	18,80%

Mois	Fréquentation horaire			Recettes horaires HT		
	2020	2021	Var. n/n-1	2020	2021	Var. n/n-1
Janvier	9 555	6 952	-27%	15 191,08 €	9 516,75 €	-37%
Février	9 287	6 613	-29%	14 881,83 €	9 444,58 €	-37%
Mars	4 170	7 582	82%	5 170,67 €	10 435,75 €	102%
Avril	551	5 023	812%	299,92 €	6 908,17 €	2203%
Mai	5 141	6 929	35%	5 213,75 €	9 810,17 €	88%
Juin	8 417	8 536	1%	12 097,58 €	13 174,67 €	9%
Juillet	9 343	10 153	9%	14 693,67 €	16 602,42 €	13%
Août	9 647	9 561	-1%	16 009,08 €	15 414,42 €	-4%
Septembre	9 801	8 307	-15%	15 547,92 €	12 706,67 €	-18%
Octobre	9 476	8 890	-6%	13 781,08 €	13 324,17 €	-3%
Novembre	3 524	8 372	138%	4 535,92 €	12 618,00 €	178%
Décembre	10 904	13 004	19%	13 511,42 €	18 490,50 €	37%
Total	89 816	99 922	11,25%	130 933,92 €	148 446,25 €	13,37%

Mois	Recettes totales HT 2021 - Catégories		
	Horaires	Abonnés	Total
Janvier	9 516,75 €	10 139,42 €	19 655,17 €
Février	9 444,58 €	10 329,46 €	19 773,04 €
Mars	10 435,75 €	11 395,13 €	21 829,88 €
Avril	6 908,17 €	12 048,71 €	18 955,88 €
Mai	9 810,17 €	11 818,18 €	21 627,35 €
Juin	13 174,67 €	11 331,44 €	24 505,11 €
Juillet	16 602,42 €	11 467,23 €	28 068,65 €
Août	15 414,42 €	11 562,28 €	26 975,70 €
Septembre	12 706,67 €	11 449,73 €	24 155,40 €
Octobre	13 324,17 €	11 280,33 €	24 603,50 €
Novembre	12 618,00 €	11 069,77 €	23 686,77 €
Décembre	18 490,50 €	11 164,52 €	29 654,02 €
Total	148 446,25 €	135 056,20 €	283 502,45 €

Mois	Abonnés			Recettes abonnés HT		
	2020	2021	Var. n/n-1	2020	2021	Var. n/n-1
Janvier	230	262	14%	8 753,83 €	10 139,42 €	16%
Février	228	261	14%	8 811,53 €	10 329,46 €	17%
Mars	227	290	28%	8 615,12 €	11 395,13 €	32%
Avril	222	311	40%	8 577,13 €	12 048,71 €	40%
Mai	222	306	38%	8 397,53 €	11 818,18 €	41%
Juin	232	303	31%	8 826,73 €	11 331,44 €	28%
Juillet	233	300	29%	9 122,44 €	11 467,23 €	26%
Août	232	299	29%	9 084,15 €	11 562,28 €	27%
Septembre	229	297	30%	9 017,31 €	11 449,73 €	27%
Octobre	235	294	25%	9 599,98 €	11 280,33 €	18%
Novembre	248	293	18%	9 848,91 €	11 069,77 €	12%
Décembre	253	292	15%	10 045,66 €	11 164,52 €	11%
Total	2 791	3 508	25,69%	108 700,31 €	135 056,20 €	24%
Moyenne	233	292				

Mois	Recettes Prévenus			Recettes Divers		
	2020	2021	Var. n/n-1	2020	2021	Var. n/n-1
Janvier	264,17 €	0,00 €	-100%	0,00 €	0,00 €	-
Février	231,67 €	0,00 €	-100%	0,00 €	0,00 €	-
Mars	0,00 €	0,00 €	-	1 690,14 €	1 216,77 €	-28%
Avril	0,00 €	0,00 €	-	0,00 €	0,00 €	-
Mai	0,00 €	0,00 €	-	0,00 €	0,00 €	-
Juin	0,00 €	0,00 €	-	0,00 €	0,00 €	-
Juillet	0,00 €	0,00 €	-	0,00 €	1 118,77 €	-
Août	0,00 €	798,63 €	-	895,89 €	0,00 €	-100%
Septembre	0,00 €	812,79 €	-	0,00 €	0,00 €	-
Octobre	0,00 €	0,00 €	-	0,00 €	0,00 €	-
Novembre	0,00 €	467,50 €	-	0,00 €	0,00 €	-
Décembre	0,00 €	425,00 €	-	0,00 €	0,00 €	-
Total	495,83 €	2 503,92 €	404,99%	2 586,03 €	2 335,53 €	-9,69%

MERCIER Recettes 2021

Mois	Recettes totales HT		
	2020	2021	Var. n/n-1
Janvier	6 366,33 €	5 510,16 €	-13%
Février	5 515,86 €	5 363,23 €	-3%
Mars	4 644,79 €	6 924,26 €	49%
Avril	3 264,46 €	6 790,03 €	108%
Mai	4 188,85 €	7 587,93 €	81%
Juin	5 892,82 €	7 885,38 €	34%
Juillet	5 765,23 €	7 971,07 €	38%
Août	5 386,21 €	7 002,88 €	30%
Septembre	5 869,90 €	8 290,41 €	41%
Octobre	6 091,93 €	7 425,54 €	22%
Novembre	4 742,91 €	5 974,94 €	26%
Décembre	5 792,29 €	4 074,32 €	-30%
Total	63 521,57 €	80 800,14 €	27,20%

Mois	Fréquentation horaire			Recettes horaires HT		
	2020	2021	Var. n/n-1	2020	2021	Var. n/n-1
Janvier	3 061	2 028	-34%	3 229,25 €	2 058,33 €	-36%
Février	1 913	1 779	-7%	2 370,75 €	1 863,08 €	-21%
Mars	1 520	2 767	82%	1 457,00 €	3 069,00 €	111%
Avril	305	2 165	610%	108,00 €	2 413,33 €	2135%
Mai	1 155	2 757	139%	1 050,42 €	3 211,25 €	206%
Juin	2 162	3 011	39%	2 598,08 €	3 583,58 €	38%
Juillet	2 333	2 854	22%	2 599,17 €	3 640,92 €	40%
Août	1 968	2 277	16%	2 220,17 €	2 647,75 €	19%
Septembre	2 319	3 105	34%	2 700,50 €	3 916,58 €	45%
Octobre	3 525	2 797	-21%	2 800,50 €	3 549,75 €	27%
Novembre	1 371	1 513	10%	1 482,83 €	1 911,50 €	29%
Décembre	2 476	0	-100%	2 390,67 €	0,00 €	-100%
Total	24 108	27 053	12,22%	25 007,33 €	31 865,08 €	27,42%

Mois	Recettes totales HT 2021 - Catégories		
	Horaires	Abonnés	Total
Janvier	2 058,33 €	3 451,83 €	5 509,16 €
Février	1 863,08 €	3 500,15 €	5 363,23 €
Mars	3 069,00 €	3 855,26 €	6 923,26 €
Avril	2 413,33 €	4 376,69 €	6 789,03 €
Mai	3 211,25 €	4 376,68 €	7 586,93 €
Juin	3 583,58 €	4 301,80 €	7 884,38 €
Juillet	3 640,92 €	4 330,15 €	7 970,07 €
Août	2 647,75 €	4 298,47 €	6 945,22 €
Septembre	3 916,58 €	4 317,16 €	8 232,74 €
Octobre	3 549,75 €	3 875,79 €	7 424,54 €
Novembre	1 911,50 €	3 978,44 €	5 888,94 €
Décembre	0,00 €	4 074,32 €	-
Total	31 865,08 €	48 736,73 €	80 601,81 €

Mois	Abonnés			Recettes abonnés HT		
	2020	2021	Var. n/n-1	2020	2021	Var. n/n-1
Janvier	79	89	13%	3 137,08 €	3 451,83 €	10%
Février	80	90	13%	3 145,11 €	3 500,15 €	11%
Mars	81	100	23%	3 187,79 €	3 855,26 €	21%
Avril	80	115	44%	3 156,46 €	4 376,69 €	39%
Mai	81	115	42%	3 138,43 €	4 376,68 €	39%
Juin	84	113	35%	3 294,73 €	4 301,80 €	31%
Juillet	82	114	39%	3 166,06 €	4 330,15 €	37%
Août	82	113	38%	3 166,04 €	4 298,47 €	36%
Septembre	83	112	35%	3 169,40 €	4 317,16 €	36%
Octobre	85	110	29%	3 291,43 €	3 875,79 €	18%
Novembre	85	108	27%	3 260,08 €	3 978,44 €	22%
Décembre	87	107	23%	3 401,63 €	4 074,32 €	20%
Total	989	1 286	30,03%	38 514,23 €	48 736,73 €	27%
Moyenne	82	107				

Mois	Recettes Prévenus			Recettes Divers		
	2020	2021	Var. n/n-1	2020	2021	Var. n/n-1
Janvier	0,00 €	0,00 €	-	0,00 €	0,00 €	-
Février	0,00 €	0,00 €	-	0,00 €	0,00 €	-
Mars	0,00 €	0,00 €	-	0,00 €	0,00 €	-
Avril	0,00 €	0,00 €	-	0,00 €	0,00 €	-
Mai	0,00 €	0,00 €	-	0,00 €	0,00 €	-
Juin	0,00 €	0,00 €	-	0,00 €	0,00 €	-
Juillet	0,00 €	0,00 €	-	0,00 €	0,00 €	-
Août	0,00 €	56,67 €	-	0,00 €	0,00 €	-
Septembre	0,00 €	56,67 €	-	0,00 €	0,00 €	-
Octobre	0,00 €	0,00 €	-	0,00 €	0,00 €	-
Novembre	0,00 €	85,00 €	-	0,00 €	0,00 €	-
Décembre	0,00 €	0,00 €	-	0,00 €	0,00 €	-
Total	0,00 €	198,33 €	-	0,00 €	0,00 €	-

BELVEDERE Recettes 2021

Mois	Recettes totales HT		
	2020	2021	Var. n/n-1
Janvier	10 772,40 €	7 179,17 €	-33%
Février	9 596,66 €	7 106,14 €	-26%
Mars	8 187,61 €	7 896,61 €	-4%
Avril	4 834,31 €	6 924,43 €	43%
Mai	6 186,62 €	8 288,22 €	34%
Juin	8 299,14 €	9 869,92 €	19%
Juillet	11 803,52 €	12 158,01 €	3%
Août	12 238,39 €	12 732,07 €	4%
Septembre	9 992,50 €	9 828,24 €	-2%
Octobre	9 615,60 €	10 015,73 €	4%
Novembre	6 208,87 €	10 088,17 €	62%
Décembre	8 018,62 €	17 222,87 €	115%
Total	105 754,23 €	119 309,56 €	12,82%

Mois	Fréquentation horaire			Recettes horaires HT		
	2020	2021	Var. n/n-1	2020	2021	Var. n/n-1
Janvier	2 319	2 268	-2%	4 424,92 €	2 118,42 €	-52%
Février	2 436	2 128	-13%	4 767,00 €	2 165,42 €	-55%
Mars	956	2 740	187%	1 876,33 €	2 685,25 €	43%
Avril	44	1 918	4259%	86,58 €	1 647,25 €	1803%
Mai	1 326	2 556	93%	1 513,25 €	2 962,17 €	96%
Juin	2 531	3 610	43%	3 497,58 €	4 740,08 €	36%
Juillet	4 022	4 505	12%	6 740,08 €	7 054,25 €	5%
Août	4 220	4 705	11%	7 181,00 €	7 766,33 €	8%
Septembre	3 529	4 347	23%	4 903,75 €	4 881,50 €	0%
Octobre	3 341	3 224	-4%	4 266,17 €	4 256,17 €	0%
Novembre	1 385	3 171	129%	917,67 €	4 232,92 €	361%
Décembre	2 948	8 486	188%	2 640,83 €	11 381,42 €	331%
Total	29 057	43 658	50,25%	42 815,17 €	55 891,17 €	30,54%

Mois	Recettes totales HT 2021 - Catégories		
	Horaires	Abonnés	Total
Janvier	2 118,42 €	5 060,75 €	7 178,17 €
Février	2 165,42 €	4 940,73 €	7 105,14 €
Mars	2 685,25 €	5 211,36 €	7 895,61 €
Avril	1 647,25 €	5 277,18 €	6 923,43 €
Mai	2 962,17 €	5 326,05 €	8 287,22 €
Juin	4 740,08 €	5 129,83 €	9 868,92 €
Juillet	7 054,25 €	5 103,76 €	12 157,01 €
Août	7 766,33 €	4 965,73 €	12 731,07 €
Septembre	4 881,50 €	4 946,74 €	9 827,24 €
Octobre	4 256,17 €	5 759,56 €	10 014,73 €
Novembre	4 232,92 €	5 855,25 €	10 087,17 €
Décembre	11 381,42 €	5 841,45 €	17 221,87 €
Total	55 891,17 €	63 418,39 €	119 309,56 €

Mois	Abonnés			Recettes abonnés HT		
	2020	2021	Var. n/n-1	2020	2021	Var. n/n-1
Janvier	126	128	2%	4 888,83 €	5 060,75 €	4%
Février	123	125	2%	4 829,66 €	4 940,73 €	2%
Mars	123	130	6%	4 829,68 €	5 211,36 €	8%
Avril	122	134	10%	4 747,73 €	5 277,18 €	11%
Mai	122	134	10%	4 673,37 €	5 326,05 €	14%
Juin	124	134	8%	4 801,56 €	5 129,83 €	7%
Juillet	131	131	0%	5 063,43 €	5 103,76 €	1%
Août	130	130	0%	5 057,39 €	4 965,73 €	-2%
Septembre	130	129	-1%	5 088,75 €	4 946,74 €	-3%
Octobre	136	150	10%	5 349,43 €	5 759,56 €	8%
Novembre	135	153	13%	5 291,20 €	5 855,25 €	11%
Décembre	137	153	12%	5 377,78 €	5 841,45 €	9%
Total	1 539	1 631	5,98%	59 998,81 €	63 418,39 €	6%
Moyenne	128	136				

Mois	Recettes Préendus			Recettes Divers		
	2020	2021	Var. n/n-1	2020	2021	Var. n/n-1
Janvier	1 458,65 €	0,00 €	-100%	0,00 €	0,00 €	-
Février	0,00 €	0,00 €	-	0,00 €	0,00 €	-
Mars	1 481,60 €	0,00 €	-100%	0,00 €	0,00 €	-
Avril	0,00 €	0,00 €	-	0,00 €	0,00 €	-
Mai	0,00 €	0,00 €	-	0,00 €	0,00 €	-
Juin	0,00 €	0,00 €	-	0,00 €	0,00 €	-
Juillet	0,00 €	0,00 €	-	0,00 €	0,00 €	-
Août	0,00 €	0,00 €	-	0,00 €	0,00 €	-
Septembre	0,00 €	0,00 €	-	0,00 €	0,00 €	-
Octobre	0,00 €	0,00 €	-	0,00 €	0,00 €	-
Novembre	0,00 €	0,00 €	-	0,00 €	0,00 €	-
Décembre	0,00 €	0,00 €	-	0,00 €	0,00 €	-
Total	2 940,25 €	0,00 €	-100,00%	0,00 €	0,00 €	-