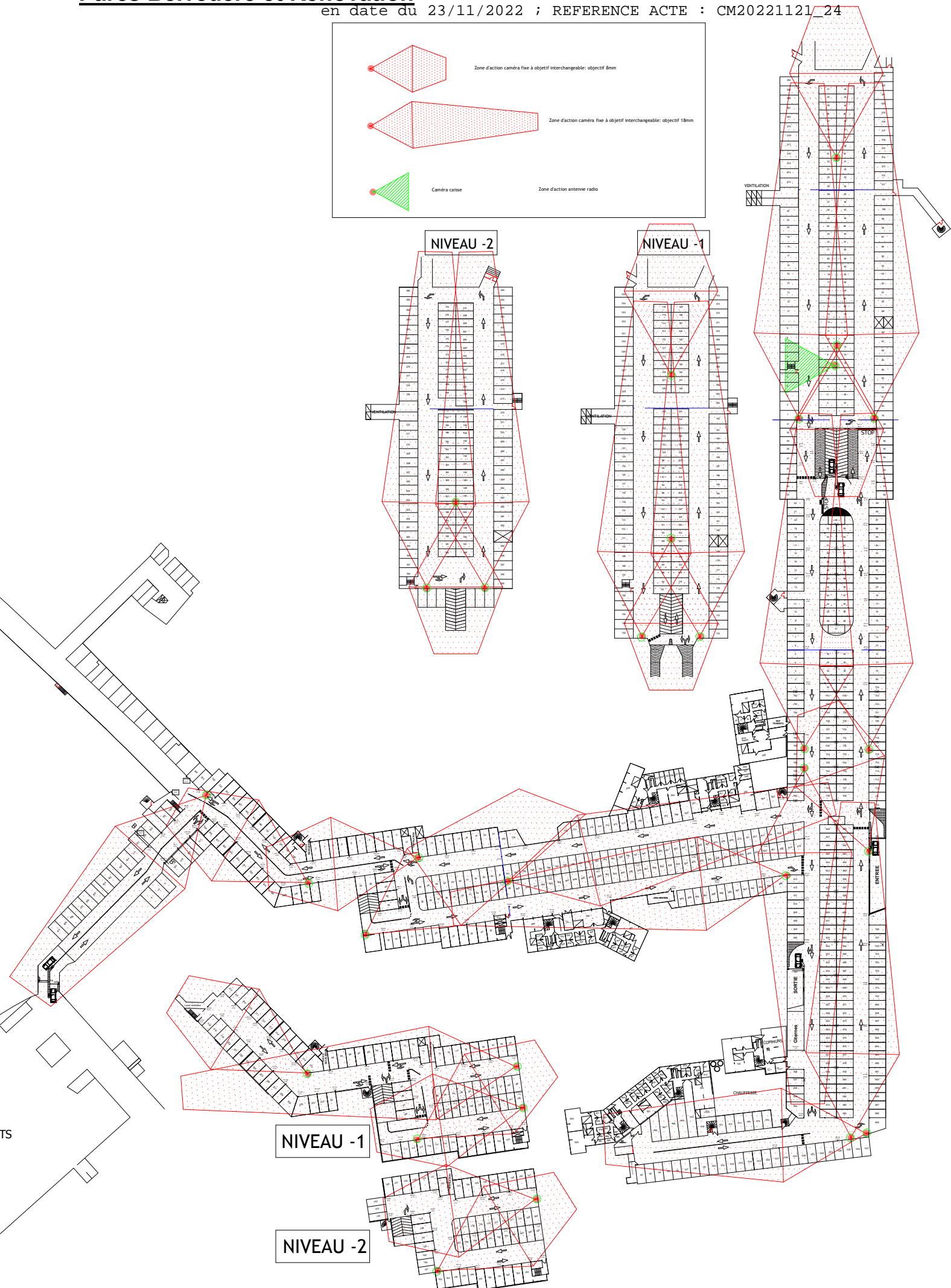
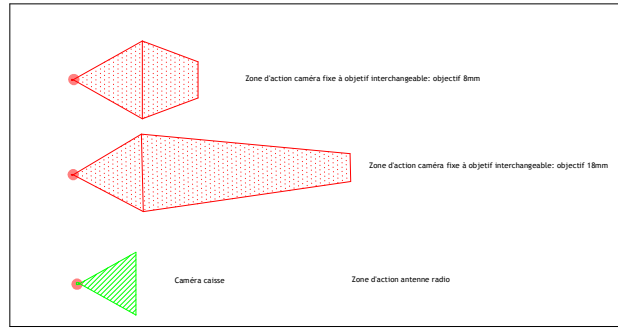


ANNEXE 2

Parties privées des parcs Belvédère (Rénovation) et Jules Mercier

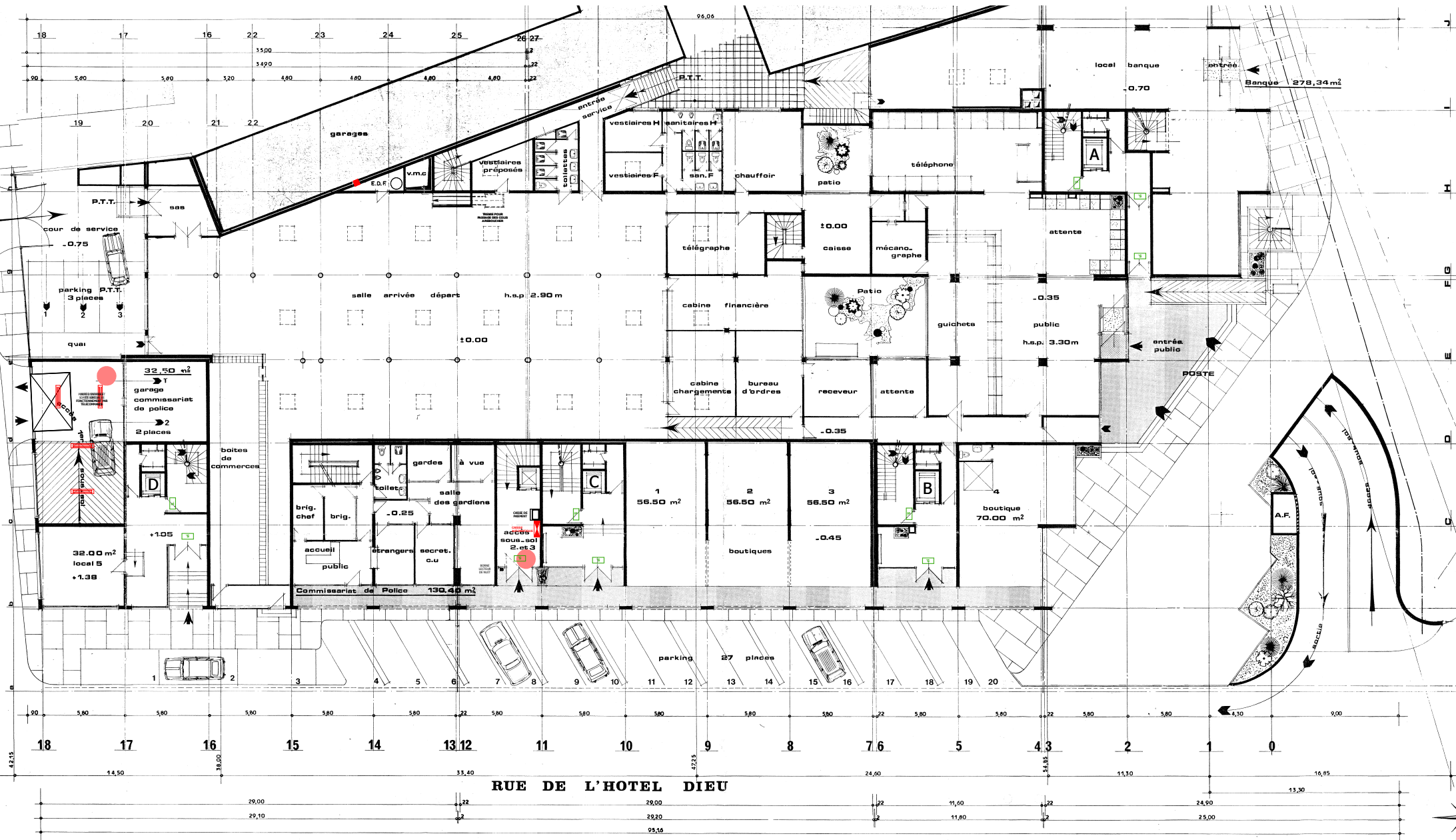
Parcs Belvédère et Rénovation

COMPTE RENDU : 074-217402817-20221121-CM20221121_24-DE
en date du 23/11/2022 ; REFERENCE ACTE : CM20221121_24



pour l'ensemble du Parc Rénovation (dont Parc Belvédère)

Prestations	Délégataire	Charges d'exploitation(Euros hors taxes)	
		Intégrées dans la DSP	Assumées par le délégataire et refacturées forfaitairement à la Ville
Surveillance gardiennage Veille technique, pilotage et maintenance des équipements (GTC, vidéo-surveillance y compris fibre optique, sonorisation, PTI)	x		
Entretien sol voies de circulation, y compris marquage des peintures de sol	x		
Entretien général - Nettoyage Places publiques + bureau + voies de circulation + escaliers publics + trémies d'accès	x		
Places de stationnement privées + autres accès piétons	x		
Entretien et nettoyage des poubelles dans la partie publique des parcs	x		
Entretien et nettoyage des poubelles dans la partie privée des parcs	X		
Entretien des goulottes recueillant les eaux d'infiltration	x		
Entretien et maintenance des totems extérieurs de télésignalisation	x		
Entretien des puits perdus et des grilles de récupération des E.P. de bas de rampes	x		
Maintenance Eclairage Eclairage général (relamping complet au minimum une fois par an) Eclairage de sécurité y compris vérifications réglementaires installations électriques Petites interventions ponctuelles et fournitures incluses	X		
Protection incendie Détection incendie Portes coupe-feu (hors accès piétons) Extincteurs Surveillance alarme et asservissement centrale détection incendie, y compris coffrets de commande de ventilation "pompiers"	x x x x		
Ventilation + surveillance qualité air Armoire Entretien et Maintenance dugroupe électrogène Détection CO/NO Petites interventions ponctuelles et fournitures	x x x x		
Assurances Matériels et Mobiliers liés à l'exploitation	x		
Maintenance portes fermeture sectionnelles grillagées	x		
Maintenance portes accès piétons grillagées et coupe-feu piétonnes y compris ventouses			
Maintenance des équipements de péages et d'interphonie	x		
Maintenance des lecteurs de badges piétons	x		
Remplacement des panneaux et flèches de jalonnement	x		
Travaux entretien divers - Réparation dans partie publique (bornes, arceaux...)	x		



Parking Mercier - Accès Surface

Périmètre des activités et dépenses à la charge du délégataire

A chiffrer par le candidat

Prestations	Charges d'exploitation		Total charges d'exploitation
	Délégataire	Refacturé à la Copropriété si confié au délégataire	
Surveillance gardiennage Veille technique, pilotage et maintenance des équipements (GTC, vidéosurveillance y compris fibre optique, sonorisation, PTI)	x		inclus
Entretien sol Voie de circulation de l'ensemble du parking (sauf partie privée niveau -1), y compris le marquage des peintures de sol	x		inclus
Entretien général - Nettoyage Places publiques - bureau - voies de circulation y compris parties privées du niveau -2, -3 + hall d'entrée + tous les escaliers (accès principaux et secours) Entretien et nettoyage des poubelles dans la partie publique du parc Entretien des goulottes receuillant les eaux d'infiltration Entretien et maintenance du totem extérieur de télésignalisation Entretien de l'édicule de sortie du Parc Jules Mercier Entretien des pompes de relevage des puits perdus et des caniveaux de récupération des EP en pied de rampe Nettoyage de la cabine de l'ascenseur	x x x x x x x		
		<i>sous total</i>	
Eclairage Asservissement, gaines, fluos, starters, lampes Eclairage de sécurité Petites interventions ponctuelles et fournitures		x x x	
		<i>sous total</i>	
Vérifications réglementaires des installations électriques et de sécurité incendie	x		
Protection incendie DéTECTEURS de fumée, commandes coup de poing, SSI sirènes Extincteurs et bacs à sable Surveillance alarme et asservissement centrale détection Incendie	x x x		
		<i>sous total</i>	
Ventilation Armoire + moteurs, commandes et gaines Petites interventions ponctuelles et fournitures		x x	
Surveillance qualité de l'air Détection CO/NO détecteurs, filtres, centrale	x		
		<i>sous total</i>	
Assurances Matériels et Mobiliers liés à l'exploitation	x		
Maintenance portes fermeture sectionnelles grillagées	x		
Maintenance porte fermeture sectionnelle Bd Dessaix		x	
Maintenance des portes : accès piétons rue de l'Hôtel Dieu, de l'issue de secours Place J. Mercier et coupe-feu piétonnes	x		
Maintenance des équipements de péages et d'interphonie y compris le lecteur de badges piétons	x		
Panneaux et flèches de jalonnement	x		
Travaux entretien - Réparation dans partie publique	x		
Travaux de maintenance et de réparations de l'ascenseur	x		
		Total	