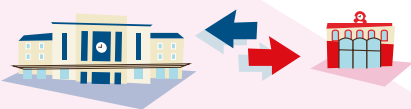


AUJOURD'HUI

# Le projet CEVA



**CRÉER UNE LIAISON FERROVIAIRE ANNEMASSE <-> GENÈVE**  
16 km de voies nouvelles

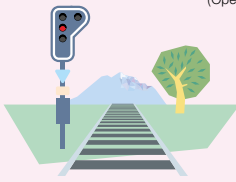


**FACILITER L'ACCÈS AUX TRAINS**

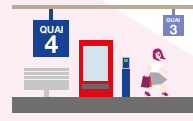
Dans 18 gares de Haute-Savoie : quais rinnovés, éclairage renforcé, confort et services améliorés sur les quais  
(Opération menée par SNCF Gares & Connexions)



**SUPPRIMER ET REMPLACER 3 PASSAGES À NIVEAU**  
1 pont-route à Étrembières  
1 pont-rail à Reignier



**MODERNISER LA SIGNALISATION ET L'EXPLOITATION**  
Depuis Annemasse vers Longera y, Évian-les-Bains, La Roche-sur-Foron, Saint-Gervais et Annecy



**ADAPTER LES INFRASTRUCTURES FERROVIAIRES**  
En gare d'Annemasse : 1 nouveau quai 4, 3 quais rinnovés, 1 passage souterrain traversant et des équipements ferroviaires modernisés



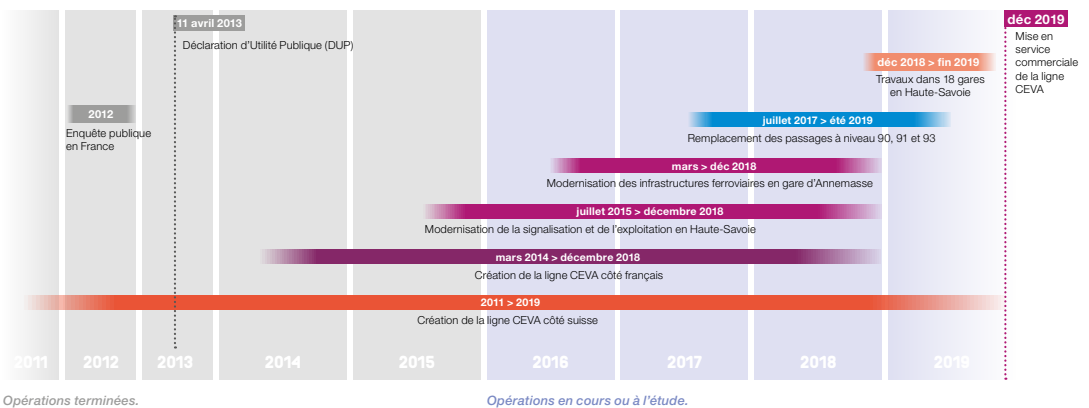
**330 m€ investis**



**4 ANS de chantier (2015-2019)**



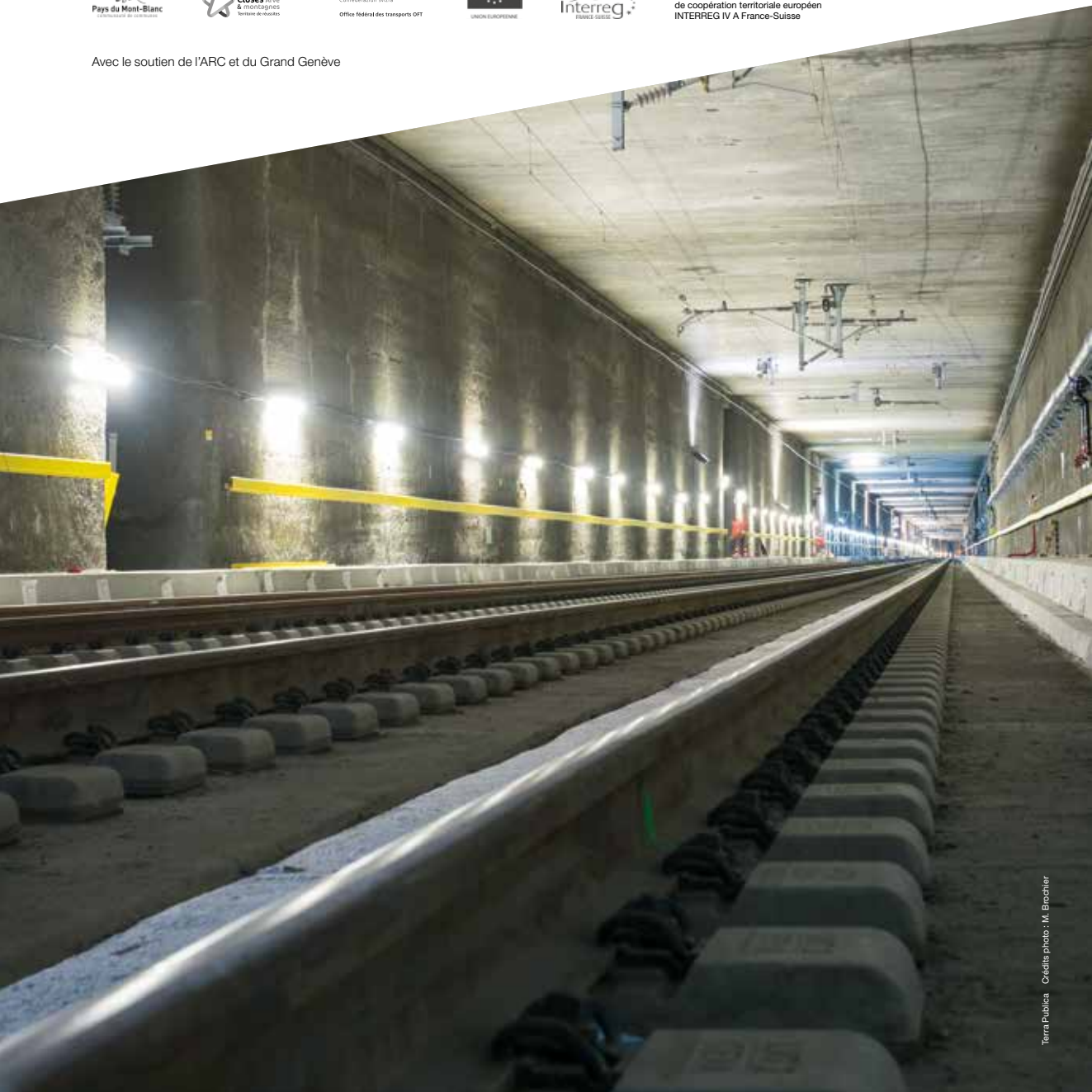
**13 partenaires**



[www.ceva-france.fr](http://www.ceva-france.fr)  
Actus - Newsletter - Live Chantier



Avec le soutien de l'ARC et du Grand Genève



DEMAIN

# Des voyages facilités dans tout le Grand Genève



## DES TEMPS DE PARCOURS OPTIMISÉS ET FIABLES

- ▼ ANNEMASSE > GENÈVE EN 20 MIN  
1 train toutes les 10 min en heures de pointe
- ▼ LA ROCHE-SUR-FORON > GENÈVE EN 40 MIN  
1 train toutes les demi-heures en heures de pointe
- ▼ ÉVIAN-LES-BAINS > GENÈVE EN 1H  
1 train toutes les demi-heures en heures de pointe
- ▼ ANNECY > GENÈVE EN 1H12  
1 train toutes les demi-heures en heures de pointe



## DES VOYAGES TRANSFRONTALIERS FACILITÉS

- ▼ 230 KM DE LIGNES RELIÉES, 45 GARES CONNECTÉES
- ▼ + D'1 MILLION D'HABITANTS CONCERNÉS
- ▼ LES SITES STRATÉGIQUES DESSERVIS  
(bassins d'emplois, pôles de services, aéroport, stations et sites touristiques)



## DES CORRESPONDANCES MIEUX SYNCHRONISÉES

- ▼ AVEC LES AUTRES MODES DE TRANSPORT PUBLIC



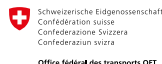
## DES LIAISONS INTERRÉGIONALES + PERFORMANTES

- ▼ VERS LAUSANNE, ANNECY ET LYON



**50 000**  
**voyageurs**  
quotidiens attendus

Le projet de service de transports transfrontaliers de voyageurs associe les partenaires suivants : Région Auvergne-Rhône-Alpes, République et Canton de Genève, Canton de Vaud, Office fédéral des transports de la Confédération suisse, SNCF (Réseau et Mobilités), Chemins de fer fédéraux - CFF.



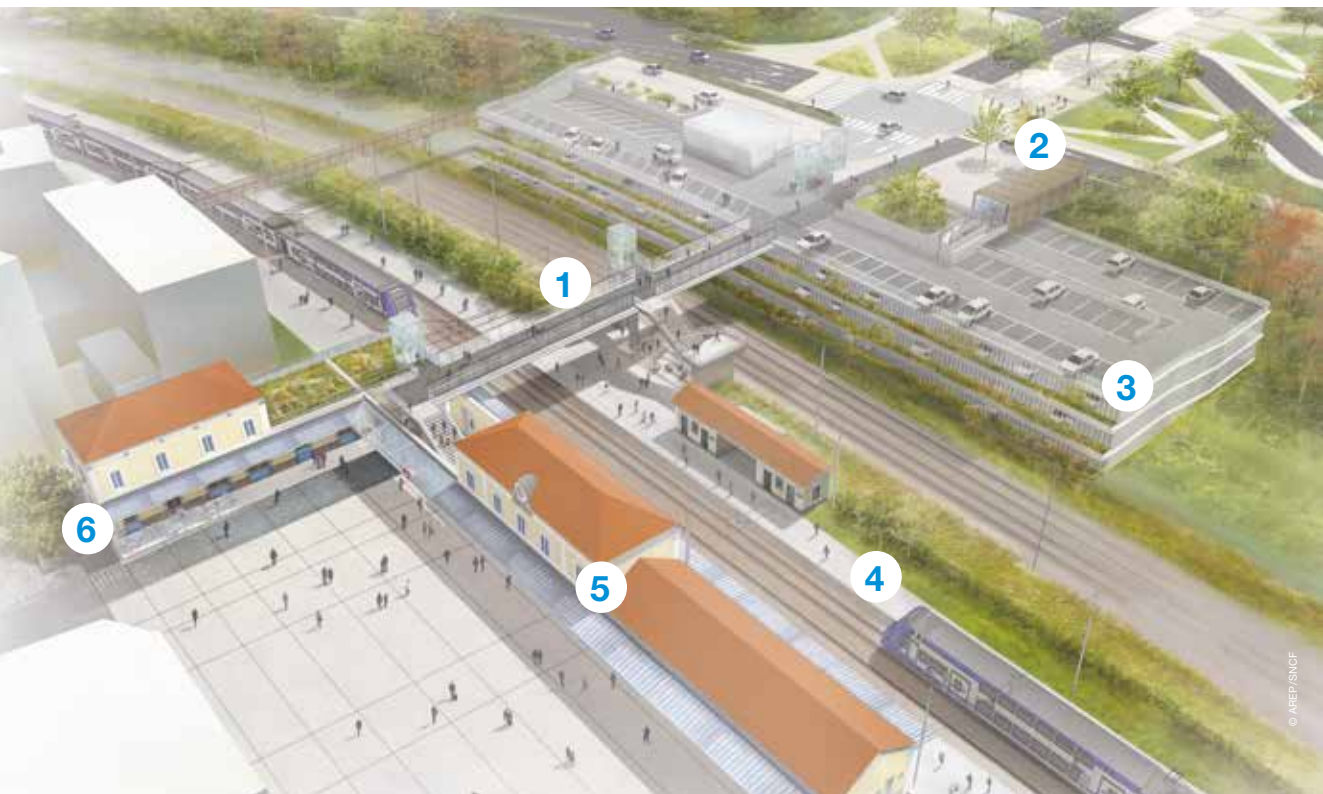
lemanexpress.ch





# EN 2018, VOTRE GARE SE TRANSFORME !

AFIN DE RÉPONDRE À L'ÉVOLUTION DU NOMBRE DE VOYAGEURS ET DE LEURS BESOINS, LA GARE DE THONON-LES-BAINS DEVIENT UN PÔLE D'ÉCHANGES MULTIMODAL. OBJECTIF : AMÉLIORER LE CONFORT ET L'ACCÈS AUX TRAINS, RENFORCER LES LIAISONS ENTRE LES DIFFÉRENTS MODES DE TRANSPORT ET RELIER LES QUARTIERS ENVIRONNANTS.



**1** **UNE PASSERELLE URBAINE DE FRANCHISSEMENT DES VOIES FERRÉES**  
Desservir les quais et relier les quartiers environnants et les différents secteurs du pôle d'échanges.

**2** **AMÉNAGEMENT DE LA PLACE DE CRÊTE**  
Intégrer la place de Crête au pôle d'échanges en opérant une continuité avec son parvis sud.

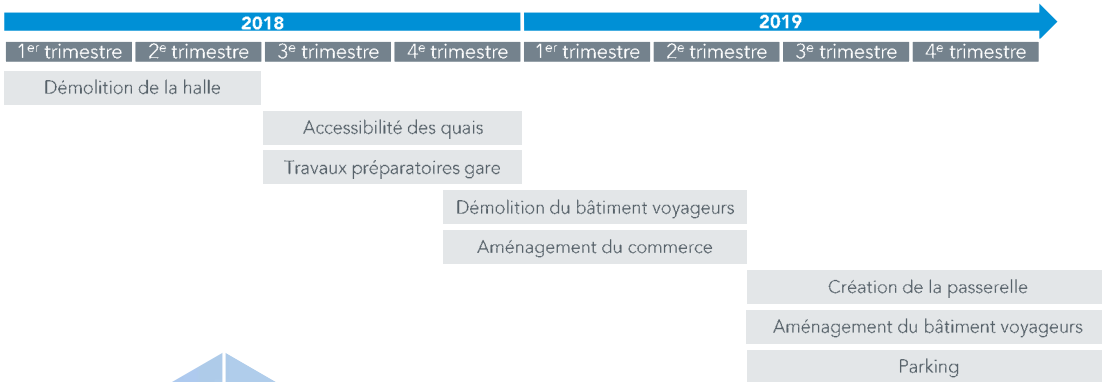
**3** **UN PROJET DE PARKING À L'ÉTUDE**  
Faciliter le stationnement autour de la gare et à proximité du centre-ville.

**4** **DES QAIS ALLONGÉS ET RÉHAUSSÉS**  
Accueillir les trains du Léman Express et permettre un accès aux trains de plain-pied (sans marche).

**5** **UN BÂTIMENT VOYAGEURS RÉAMÉNAGÉ**  
Repenser les espaces pour fluidifier les parcours des voyageurs, améliorer la visibilité des services en gare et optimiser le confort lors des temps d'attente.

**6** **UN PROJET DE VALORISATION COMMERCIALE**  
Doter le pôle d'échanges d'une offre de commerces diversifiée et de proximité.

## PLANNING DES TRAVAUX



► [VILLE-THONON.FR](http://VILLE-THONON.FR)

