



Jacques-Louis DAVID  
***Napoléon dans son cabinet de travail***  
1812, huile sur toile  
coll. National gallery of art, Washington



Antoine-François CALLET  
***Allégorie du 18 brumaire ou La France sauvée***  
1801, huile sur toile marouflée  
coll. château de Versailles



François GÉRARD  
***Napoléon I<sup>er</sup> en costume du Sacre***  
1805, huile sur toile  
coll. château de Versailles



Jean-Auguste-Dominique INGRES  
***Apothéose de Napoléon I<sup>er</sup>, esquisse***  
1853, huile sur toile  
coll. musée du Carnavalet, Paris



Pauline ANZOU  
***Arrivée de l'impératrice Marie-Louise à Compiègne le 28 mars 1810***  
1810, huile sur toile (transposition)  
coll. château de Versailles



François GÉRARD  
***Portrait de Caroline Murat devant la baie de Naples***  
v.1815, huile sur toile  
coll. Fondation Dosne, Paris



Carl VON SALES  
***L'Aiglon représenté en petit jardinier***  
1815, huile sur toile  
coll. château de Schönbrunn, Vienne



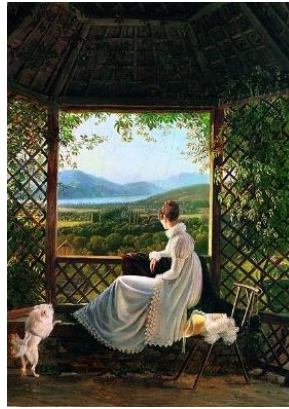
François GÉRARD  
ou Jean-Baptiste REGNAULT  
***Caroline Bonaparte Murat, reine de Naples***  
entre 1810 et 1812, huile sur toile  
coll. privée



Jacques-Louis DAVID  
***Portrait d'Antoine-Laurent Lavoisier et de sa femme***  
1788, huile sur toile  
coll. Metropolitan Museum of Art, New York



Dominique DONCRE  
**La paix d'Amiens**  
1806, huile sur toile  
coll. Musée des Beaux-Arts, Arras



Antoine-Jean DUCLAUX  
**La reine Hortense sous une tonnelle à Aix-les-Bains**  
1813, huile sur toile  
coll. musée Napoléon de Thurgovie, Suisse



François-Xavier FABRE  
**Portrait de Lucien Bonaparte**  
v. 1800, huile sur toile  
coll. musée Napoléonien, Rome



Antoine-Jean GROS  
**Figure Allegorique de la République**  
1794/1795, huile sur toile  
coll. château de Versailles



François GERARD  
**Portrait de Joséphine**  
1801, huile sur toile  
coll. musée de l'Ermitage, Saint-Petersbourg



Andrea APPIANI  
**Le général Bonaparte et le génie de la Victoire**  
1796, huile sur toile  
localisation inconnue



Antoine-Jean GROS  
**Bonaparte, Premier consul**  
1802, huile sur toile  
coll. musée de la Légion d'honneur, Paris



Henri-François RIESENER  
**Portrait en pied de l'impératrice Joséphine**  
1806, huile sur toile  
coll. château de Malmaison



Jean-Auguste-Dominique INGRES  
**Mademoiselle Rivière**  
1805, huile sur toile  
coll. musée du Louvre, Paris



Horace VERNET  
**Le tombeau de Napoléon**  
 1821, huile sur toile  
 coll. Wallace Collection, Londres



Louis-Leopold BOUILLY  
**L'averse**  
 1<sup>er</sup> quart XIX<sup>e</sup> siècle, huile sur toile  
 coll. musée du Louvre, Paris



Georges ROUGET  
**Le mariage religieux de Napoléon I<sup>er</sup> et de Marie-Louise**  
 1810, huile sur toile  
 coll. château de Versailles



Baron Charles STEUBEN  
**Les huit époques de Napoléon I<sup>er</sup> ou Vie de Napoléon en huit chapeaux**  
 entre 1825-1830, huile sur toile  
 coll. château de Malmaison



Marie-Éléonore GODEFROID  
**Portrait de Germaine Necker, Baronne de Staël-Holstein, dite Madame de Staël**  
 1800-1810, huile sur toile  
 coll. château de Versailles



François GERARD  
**Portrait de Madame Mère**  
 vers 1802, huile sur toile  
 coll. privée



François GERARD  
**Madame Tallien**  
 1804, huile sur toile  
 coll. musée Carnavalet, Paris



Marguerite GERARD  
**Maternité**  
 vers 1800, huile sur toile  
 coll. musée des Beaux-Arts, Lyon



Jean-Auguste-Dominique INGRES  
**Le Songe d'Ossian**  
 1813, huile sur toile  
 coll. musée Ingres-Bourdelle, Montauban



François GERARD  
**Marie Laczinska, comtesse Walewska, puis comtesse d'Ornano**  
1810, huile sur toile  
coll. musée de l'Armée, Paris



François GERARD  
**Marie-Louise impératrice des Français et le roi de Rome**  
1813, huile sur toile  
coll. château de Versailles



Alexandre MENJAUD  
**Marie-Louise portant le roi de Rome à Napoléon I<sup>er</sup> pendant le repas de l'empereur au palais de Saint-Cloud**  
1812, huile sur toile  
coll. château de Fontainebleau



Charles MEYNIER  
**Napoléon Bonaparte Premier Consul**  
1804, huile sur toile  
coll. hôtel de ville de Bruxelles



Charles VON STEUBEN  
**La mort de Napoléon**  
vers 1828, huile sur toile  
coll. musée Napoléonien, Arenenberg



Horace VERNET  
**Napoléon sur son lit de mort, 5 mai 1821**  
1826, huile sur toile  
coll. musée de la Légion d'honneur, Paris



Jean-Baptiste MAUZAISSE  
**Napoléon couronné par le temps**  
1833, huile sur toile  
coll. château de Malmaison



Jean-Baptiste MAUZAISSE  
**Napoléon I<sup>er</sup> sur son lit de mort, une heure avant son ensevelissement**  
vers 1843, huile sur toile  
coll. château de Malmaison



Andrea APPIANI  
**Portrait d'Eugène de Beauharnais, vice roi d'Italie**  
1810, huile sur toile  
coll. château de Malmaison



Jean-Pierre-Marie JAZET  
(d'après Horace VERNET)  
**Napoléon sortant de son tombeau**  
1840, aquatinte en couleur  
coll. château de Malmaison



Jacques-Louis DAVID  
**Napoléon, tête couronnée**  
1807, huile sur bois  
coll. fondation Dosne-Thiers, Paris



William Quiller ORCHARDSON  
**Napoléon dictant au comte de Las Cases le récit de ses campagnes**  
vers 1812, huile sur toile  
coll. museum of Liverpool



Pierre-Paul PRUD'HON  
**Le roi de Rome**  
1811, huile sur toile  
coll. musée du Louvre, Paris



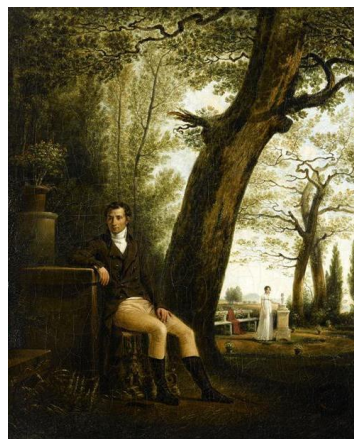
Elisabeth-Louise VIGÉE LE BRUN  
**Portrait de Caroline Murat, Grande-duchess de Clèves et de Berg**  
1807, huile sur toile  
coll. château de Versailles



Robert LEFEVRE  
**Portrait de François-Nicolas Mollien, ministre du trésor public**  
1806, huile sur toile  
coll. château de Versailles



Jean-George VIBERT  
**La répétition du Sacre**  
Vers 1895, huile sur toile  
coll. museo Napoléonico La Habana, Cuba



Jacques SABLET, dit Le Jeune  
**Portrait de Lucien Bonaparte, avec, à l'arrière, sa femme Christine auprès de leur enfant morte**  
1805, huile sur toile  
coll. musée Fesch, Ajaccio



François GERARD  
**Portrait en buste de l'Impératrice Marie-Louise**  
1810, huile sur toile  
coll. musée du Louvre, Paris



François GERARD  
**Portrait en pied de Talleyrand**  
1808, huile sur toile  
coll. Metropolitan Museum of Art,  
New York



Joseph FRANQUE  
**L'Impératrice Marie-Louise veillant sur le sommeil du Roi de Rome**  
1811, huile sur toile  
coll. château de Versailles



Joseph Mallord William TURNER  
**Guerre. L'Exilé et l'Arapède**  
1842, huile sur toile  
coll. National Gallery of British Art, Londres



Edmond Louis DUPAIN  
**Vision de Napoléon à la veille des désastres**  
1904, huile sur toile  
coll. musée de l'Armée, Paris



Jacques-Louis DAVID  
**Charlotte et Zénaïde Bonaparte**  
1821, huile sur toile  
coll. Getty Center, Los Angeles



Antoine-Jean GROS  
**Géraud-Christophe-Michel Duroc, duc de Frioul**  
1805, huile sur toile  
coll. musée des Beaux-Arts, Nancy



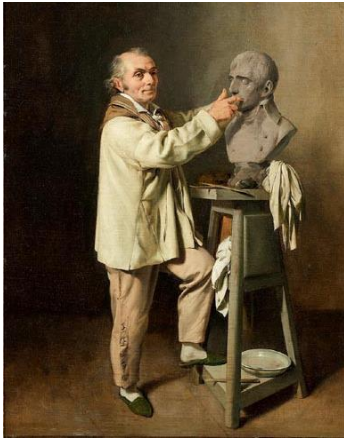
Jean-Auguste-Dominique INGRES  
**Napoléon I<sup>er</sup> sur le trône impérial**  
1806, huile sur toile  
coll. musée de l'Armée, Paris



Jacques-Louis DAVID  
**Portrait de Madame Récamier**  
1800, huile sur toile  
coll. musée du Louvre, Paris



Jacques-Louis DAVID  
**La Sacre de Napoléon**  
entre 1805 et 1807, huile sur toile  
coll. musée du Louvre, Paris



Louis-Léopold BOILLY  
**Jean-Antoine Houdon modelant le buste de Bonaparte Premier Consul**  
 vers 1802-1803, huile sur toile  
 coll. musée du Louvre, Paris



Joseph-Marcelin COMBETTE  
**Portrait de famille**  
 1801, huile sur toile  
 coll. musée des Beaux-Arts, Tours



Pierre-Paul PRUD'HON  
**Portrait de Joséphine dans le parc de Malmaison**  
 1805, huile sur toile  
 coll. musée du Louvre, Paris



Jean-Auguste-Dominique INGRES  
**La reine Caroline Murat**  
 1814, huile sur toile  
 coll. particulière



Auguste-Claude-François GAMEN-DUPASQUIER  
**Portrait du général Dessaix**  
 1831, huile sur toile  
 coll. musée du Chablais, Thonon-les-Bains



Hector VIGER DU VIGNEAU  
**La rose de Malmaison**  
 1866, huile sur toile  
 coll. château de Malmaison



Lucius ROSSI  
**Premières Escarmouches**  
 1913, procédé photomécanique sur papier vélin  
 coll. musée du Chablais, Thonon-les-Bains



Hector VIGER  
**L'impératrice Joséphine reçoit à la Malmaison la visite du Tsar Alexandre I<sup>er</sup>**  
 vers 1864, huile sur bois  
 coll. château de Malmaison



Harold HUME PIFFARD  
**Napoléon et Joséphine**  
 fin XIX<sup>e</sup> - début XX<sup>e</sup> siècle, huile sur toile  
 coll. particulière



François RUDE  
***Le réveil de Napoléon***  
1846, plâtre  
coll. musée du Louvre, Paris



Gabriel VITAL DUBRAY  
***L'impératrice Joséphine***  
1865, marbre  
coll. château de Malmaison



François-Joseph BOSIO  
***Napoléon***  
1841, bronze  
coll. musée de la Colonne, Boulogne-sur-Mer



James PRADIER  
***Apothéose de l'empereur Napoléon I<sup>er</sup>***  
vers 1834, plâtre  
coll. musée du Louvre, Paris