

Thonon  
LES BAINS

SERVICE  
ÉDUCATION  
JEUNESSE

du 22 avril  
au 1<sup>er</sup> juillet  
2026

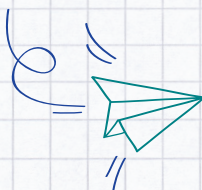


## Programme

Accueil de loisirs des **mercredis**

au **Morillon**

20, chemin de Sainte-Hélène



3-5 ans : Faune & flore à travers le monde  
En route pour de nouvelles aventures !

6-11 ans : Plateau et jeu TV  
D'une famille en or au juste prix !



ville-thonon.fr



**SERVICE ÉDUCATION - JEUNESSE**

8, av. Saint-François-de-Sales - CS 20517 - 74203 Thonon-les-Bains Cedex

04 50 70 69 43 - service-education@ville-thonon.fr

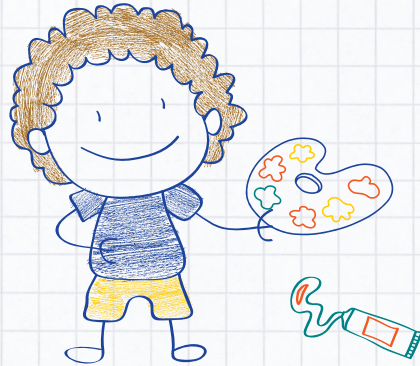
Lundi, mardi, mercredi et vendredi de 8h30 à 12h et de 13h30 à 17h

Jeudi de 13h30 à 17h

Fermé le jeudi matin, le samedi, le dimanche et les jours fériés

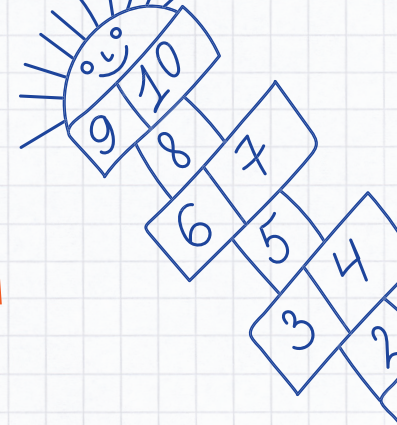
# Programme

## 3-5 ans



# Programme

## 6-11 ans



Mercredi <b>22</b> avril	Mercredi <b>29</b> avril	Mercredi <b>6</b> mai	Mercredi <b>13</b> mai	Mercredi <b>20</b> mai
--------------------------------	--------------------------------	-----------------------------	------------------------------	------------------------------

MATIN	<b>En route pour le Mexique</b> <i>(Activité manuelle)</i>	<b>Dans mon jardin</b> <i>(Activité manuelle)</i>	<b>En route chez les fennecs</b> <i>(Activité manuelle)</i>	<b>Let's go to Australie</b> <i>(Activité manuelle)</i>	<b>SORTIE PRÉ CURIEUX À EVIAN</b>
-------	---	--	--	--	-----------------------------------

APRÈS-MIDI	<b>Oiseaux, singes et reptiles</b> <i>(Grand jeu)</i>	<b>Cache photo</b> <i>(Grand jeu)</i>	<b>À la recherche du fennec</b> <i>(Grand jeu)</i>	<b>L'épreuve du kangourou</b> <i>(Jeu de motricité)</i>	 Gourde, casquettes et tenue adaptée à la météo
------------	--	--	---	--	--

Mercredi <b>27</b> mai	Mercredi <b>3</b> juin	Mercredi <b>10</b> juin	Mercredi <b>17</b> juin	Mercredi <b>24</b> juin	Mercredi <b>1<sup>er</sup></b> juillet
------------------------------	------------------------------	-------------------------------	-------------------------------	-------------------------------	--

<b>Canada dry</b> <i>(Activité culinaire)</i>	<b>Ça glisse en arctique</b> <i>(Activité manuelle)</i>	<b>À la découverte du port de Thonon</b> <i>(Activité manuelle)</i>	<b>En route pour Saint-Disdille</b> <i>(Activité manuelle)</i>	<b>L'Afrique et ses joyaux</b> <i>(Activité manuelle)</i>	<b>Hawaï, la big island</b> <i>(Activité manuelle)</i>
--	--	--	---	--	---

<b>Hockey</b> <i>(Grand jeu)</i>	<b>Jeu de la banquise</b> <i>(Grand jeu)</i>	<b>Musée de la pêche</b> <i>(Grand jeu)</i>	<b>La fresque de la forêt</b> <i>(Jeu artistique)</i>	<b>Rien qu'avec de l'eau</b> <i>(Jeu de cohésion)</i>	<b>Festival floral</b> <i>(Temps festif)</i>
-------------------------------------	---	--	--	--	---

Mercredi <b>22</b> avril	Mercredi <b>29</b> avril	Mercredi <b>6</b> mai	Mercredi <b>13</b> mai	Mercredi <b>20</b> mai
--------------------------------	--------------------------------	-----------------------------	------------------------------	------------------------------

MATIN	<b>Parcours vélos &amp; trottinettes</b> -	<b>Parcours vélos &amp; trottinettes</b> -	<b>Parcours vélos &amp; trottinettes</b> -	<b>Parcours vélos &amp; trottinettes</b> -	<b>SORTIE À LA JOURNÉE</b>
	<b>Jeu de l'horloge</b> <i>(Jeu collectif)</i>	<b>1,2,3 ballons</b> <i>(Jeu collectif)</i>	<b>Puissance 4</b> <i>(Jeu collectif)</i>	<b>Morpion géant</b> <i>(Jeu de coopération)</i>	

APRÈS-MIDI	<b>Question pour un champion</b> <i>(Jeu sportif)</i>	<b>Une famille en or</b> <i>(Jeu sportif)</i>	<b>À prendre ou à laisser</b> <i>(Jeu sportif)</i>	<b>N'oubliez pas les paroles</b> -	 Gourde, casquettes et tenue adaptée à la météo
				<b>Initiation Flag</b> <i>(Jeu sportif)</i>	

Mercredi <b>27</b> mai	Mercredi <b>3</b> juin	Mercredi <b>10</b> juin	Mercredi <b>17</b> juin	Mercredi <b>24</b> juin	Mercredi <b>1<sup>er</sup></b> juillet
------------------------------	------------------------------	-------------------------------	-------------------------------	-------------------------------	--

<b>Parcours vélos &amp; trottinettes</b> -	<b>Parcours vélos &amp; trottinettes</b> -	<b>Parcours vélos &amp; trottinettes</b> -	<b>Parcours vélos &amp; trottinettes</b> -	<b>Parcours vélos &amp; trottinettes</b> -	<b>Flag à gogo</b> <i>(Jeu sportif)</i>
<b>Mastermind</b> <i>(Jeu coopératif)</i>	<b>Jeu du prénom</b> <i>(Jeu de réflexion)</i>	<b>Glaciers VS volcans</b> <i>(Grand jeu)</i>	<b>Pêche interdite</b> <i>(Grand jeu)</i>	<b>Le sol c'est de la lave</b> <i>(Jeu collectif)</i>	

<b>Le juste prix</b> <i>(Jeu de réflexion)</i>	<b>Qui veut prendre sa place</b> <i>(Grand jeu)</i>	<b>Motus</b> <i>(Jeu de réflexion)</i>	<b>Ninja Warrior</b> <i>(Jeu de cohésion)</i>	<b>Le Bigbil</b> <i>(Jeu collectif)</i>	<b>Tournois de Flag</b> <i>(Jeu sportif)</i>
<b>Initiation Flag</b> <i>(Jeu sportif)</i>	<b>Initiation Flag</b> <i>(Jeu sportif)</i>	<b>Initiation Flag</b> <i>(Jeu sportif)</i>	<b>Initiation Flag</b> <i>(Jeu sportif)</i>	<b>Initiation Flag</b> <i>(Jeu sportif)</i>	

## ÉQUIPE D'ANIMATION

1 directrice à votre écoute  
de 7h30 à 18h30  
06 77 64 96 07



Dalila

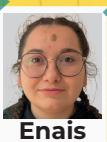
3-5  
ANS



Cindy



Inès



Enais



Yuliya

Secondées  
par 1 directrice adjointe



Andréa

6-11  
ANS



Aurélien



Déborah



Laury



### CHAQUE MERCREDI

Pensez à apporter un petit sac à dos avec une gourde d'eau ainsi qu'une tenue de rechange pour les plus petits.  
Merci de prévoir une tenue et des chaussures adaptées aux activités annoncées.

## HORAIRES D'ACCUEIL



	ARRIVÉE	DÉPART
<b>JOURNÉE COMPLÈTE</b>	entre 7h30 et 9h	entre 17h et 18h30
<b>MATINÉE - SANS REPAS</b>	entre 7h30 et 9h	entre 11h45 et 12h
<b>MATINÉE - AVEC REPAS</b>	entre 7h30 et 9h	entre 13h30 et 14h
<b>APRÈS-MIDI - AVEC REPAS</b>	entre 11h45 et 12h	entre 17h et 18h30
<b>APRÈS-MIDI - SANS REPAS</b>	entre 13h30 et 14h	entre 17h et 18h30

## OBJECTIFS PÉDAGOGIQUES

- 3-5 ans : ✓ Permettre aux enfants de découvrir le milieu naturel.
- 6-11 ans : ✓ Favoriser les jeux de cohésion.

## LABEL "PLAN MERCREDI"

La Ville de Thonon-les-Bains a reçu le label "Plan mercredi" de l'Etat.  
Ce label est un symbole de qualité qui valorise notamment :

- ✓ L'articulation des activités en lien avec les programmes scolaires
- ✓ L'accessibilité et l'inclusion de tous les enfants
- ✓ L'ancrage du projet dans le territoire
- ✓ La qualité des activités



## BON À SAVOIR

- ✓ La programmation peut être modifiée, notamment en raison d'aléas météorologiques.
- ✓ Les inscriptions sont à réaliser sur : [www.espace-citoyens.net/thonon-les-bains](http://www.espace-citoyens.net/thonon-les-bains)
- ✓ Le règlement intérieur des accueils de loisirs est disponible sur le [site internet de la Ville](#)
- ✓ En cas d'absence, merci de nous prévenir dès que possible : [service-education@ville-thonon.fr](mailto:service-education@ville-thonon.fr)