

Thonon  
LES BAINS

SERVICE  
ÉDUCATION  
JEUNESSE

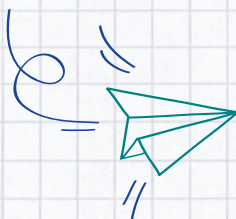
du 22 avril  
au 1<sup>er</sup> juillet  
2026



## Programme

Accueil de loisirs des **mercredis**

au **Châtelard**  
28, route de Tully



Voyage autour du monde :  
monte à bord de notre vaisseau  
pour partir à l'aventure



ville-thonon.fr



**SERVICE ÉDUCATION - JEUNESSE**

8, av. Saint-François-de-Sales - CS 20517 - 74203 Thonon-les-Bains Cedex

04 50 70 69 43 - service-education@ville-thonon.fr

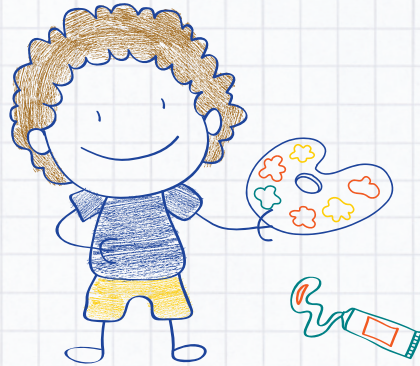
Lundi, mardi, mercredi et vendredi de 8h30 à 12h et de 13h30 à 17h

Jeudi de 13h30 à 17h

Fermé le jeudi matin, le samedi, le dimanche et les jours fériés

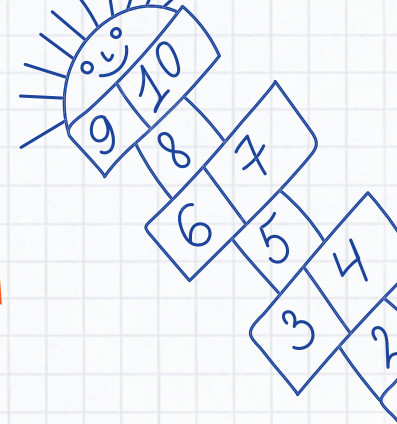
# Programme

## 3-5 ans



# Programme

## 6-11 ans




Mercredi <b>22</b> avril	Mercredi <b>29</b> avril	Mercredi <b>6</b> mai	Mercredi <b>13</b> mai	Mercredi <b>20</b> mai
--------------------------------	--------------------------------	-----------------------------	------------------------------	------------------------------

<b>MATIN</b>	<b>La tour Eiffel sous les feux d'artifices</b> <i>(Activité manuelle)</i>	<b>Taureaux au soleil d'Espagne</b> <i>(Activité manuelle)</i>	<b>La petite danseuse portugaise</b> <i>(Activité manuelle)</i>	<b>Mon pizzaiolo italien</b> <i>(Activité manuelle)</i>	<b>Ma poterie grecque</b> <i>(Activité manuelle)</i>
--------------	---	---	--	--	---

<b>APRÈS-MIDI</b>	<b>Pétanque</b> <i>(Jeu sportif)</i>	<b>Le toréro et le taureau</b> <i>(Jeu sportif)</i>	<b>Je danse portugais</b> <i>(Activité artistique)</i>	<b>Pizza party</b> <i>(Jeu sportif)</i>	<b>Poisson pêcheur</b> <i>(Grand jeu)</i>
-------------------	---	--	---	--	--

Mercredi <b>27</b> mai	Mercredi <b>3</b> juin	Mercredi <b>10</b> juin	Mercredi <b>17</b> juin	Mercredi <b>24</b> juin	Mercredi <b>1<sup>er</sup></b> juillet
------------------------------	------------------------------	-------------------------------	-------------------------------	-------------------------------	--

<b>SORTIE À LA JOURNÉE</b>	<b>Ma petite lanterne Japonaise</b> <i>(Activité manuelle)</i>	<b>L'opéra de Sidney</b> <i>(Activité manuelle)</i>	<b>Mon petit perroquet Brésilien</b> <i>(Activité manuelle)</i>	<b>Mon totem mexicain</b> <i>(Activité manuelle)</i>	<b>Ma danseuse Hawaïenne</b> <i>(Activité manuelle)</i>
----------------------------	---	--	--	---	--

 Gourde, casquettes et tenue adaptée à la météo	<b>Jeux d'opposition</b> <i>(Jeu de réflexion)</i>	<b>Jeu du kangourou</b> <i>(Jeu de réflexion)</i>	<b>Babyfoot</b> <i>(Jeu de cohésion)</i>	<b>Jeu du sombrero</b> <i>(Jeu d'adresse)</i>	<b>Séance de yoga</b> <i>(Atelier relaxation)</i>
--	---	--	---	--	--

Mercredi <b>22</b> avril	Mercredi <b>29</b> avril	Mercredi <b>6</b> mai	Mercredi <b>13</b> mai	Mercredi <b>20</b> mai
--------------------------------	--------------------------------	-----------------------------	------------------------------	------------------------------

<b>MATIN</b>	<b>Je fabrique mon passeport</b> <i>(Activité manuelle)</i>	<b>Prépare ta valise et ton masque Africain</b> <i>(Activité manuelle)</i>	<b>Ma carte du monde</b> <i>(Activité manuelle)</i>	<b>Créons nos mangas !</b> <i>(Activité manuelle)</i>	<b>Ton chapeau de pirate autour du monde</b> <i>(Activité manuelle)</i>
--------------	--	---	--	--	--

<b>APRÈS-MIDI</b>	<b>Le contrôle de l'aéroport</b> <i>(Grand jeu)</i>	<b>Relais de valise</b> <i>(Jeu de relais)</i>	<b>Le tour du monde</b> <i>(Grand jeu)</i>	<b>Safaris sportif</b> <i>(Jeu sportif)</i>	<b>Retrouvons le monument</b> <i>(Jeu d'énigmes)</i>
-------------------	--	---	---	--	---

Mercredi <b>27</b> mai	Mercredi <b>3</b> juin	Mercredi <b>10</b> juin	Mercredi <b>17</b> juin	Mercredi <b>24</b> juin	Mercredi <b>1<sup>er</sup></b> juillet
------------------------------	------------------------------	-------------------------------	-------------------------------	-------------------------------	--

<b>SORTIE PRÉ CURIEUX À EVIAN</b>	<b>Jeu du kangourou</b> <i>(Petits jeux)</i>	<b>Fabrique ta statue de la liberté</b> <i>(Activité manuelle)</i>	<b>Cartes postales et masques du monde</b> <i>(Activité manuelle)</i>	<b>Tournois de chevalier et boussoles</b> <i>(Activité manuelle)</i>	<b>Carnet de voyage et quiz</b> <i>(Atelier culturel)</i>
-----------------------------------	---	---	--	---	--

 Gourde, casquettes et tenue adaptée à la météo	<b>Embarquement immédiat</b> -	<b>Relais de transport</b> -	<b>La course des facteurs</b> -	<b>La chasse au trésor</b> -	<b>Olympiades</b> -
	<b>Initiation Flag</b> <i>(Jeu sportif)</i>	<b>Initiation Flag</b> <i>(Jeu sportif)</i>	<b>Initiation Flag</b> <i>(Jeu sportif)</i>	<b>Initiation Flag</b> <i>(Jeu sportif)</i>	<b>Tournois Flag</b> <i>(Temps festif)</i>

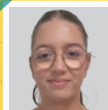
## ÉQUIPE D'ANIMATION

1 directrice à votre écoute  
de 7h30 à 18h30  
06 77 64 96 07



Dalila

3-5  
ANS



Carina



Claire



Géraldine



Tom



Enais

Secondée  
par 2 directeurs adjoints

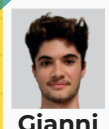


Adem



Kevin

6-11  
ANS



Gianni



Liam



Rachel



### CHAQUE MERCREDI

Pensez à apporter un petit sac à dos avec une gourde d'eau ainsi qu'une tenue de rechange pour les plus petits.  
Merci de prévoir une tenue et des chaussures adaptées aux activités annoncées.

## HORAIRES D'ACCUEIL

### ARRIVÉE

### DÉPART

#### JOURNÉE COMPLÈTE

entre 7h30 et 9h

entre 17h et 18h30

#### MATINÉE - SANS REPAS

entre 7h30 et 9h

entre 11h45 et 12h

#### MATINÉE - AVEC REPAS

entre 7h30 et 9h

entre 13h30 et 14h

#### APRÈS-MIDI - AVEC REPAS

entre 11h45 et 12h

entre 17h et 18h30

#### APRÈS-MIDI - SANS REPAS

entre 13h30 et 14h

entre 17h et 18h30

## OBJECTIFS PÉDAGOGIQUES

- ✓ Permettre aux enfants de découvrir de nouvelles cultures
- ✓ Développer l'imagination de l'enfant

## LABEL "PLAN MERCREDI"

La Ville de Thonon-les-Bains a reçu le label "Plan mercredi" de l'Etat.  
Ce label est un symbole de qualité qui valorise notamment :

- ✓ L'articulation des activités en lien avec les programmes scolaires
- ✓ L'accessibilité et l'inclusion de tous les enfants
- ✓ L'ancrage du projet dans le territoire
- ✓ La qualité des activités



## BON À SAVOIR

- ✓ La programmation peut être modifiée, notamment en raison d'aléas météorologiques.
- ✓ Les inscriptions sont à réaliser sur : [www.espace-citoyens.net/thonon-les-bains](http://www.espace-citoyens.net/thonon-les-bains)
- ✓ Le règlement intérieur des accueils de loisirs est disponible sur le [site internet de la Ville](#)
- ✓ En cas d'absence, merci de nous prévenir dès que possible : [service-education@ville-thonon.fr](mailto:service-education@ville-thonon.fr)