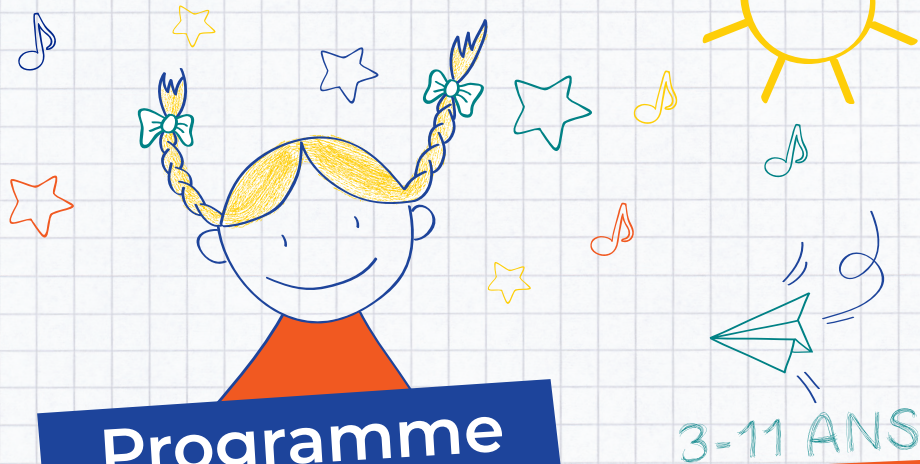


Thonon
LES BAINS

SERVICE
ÉDUCATION
JEUNESSE



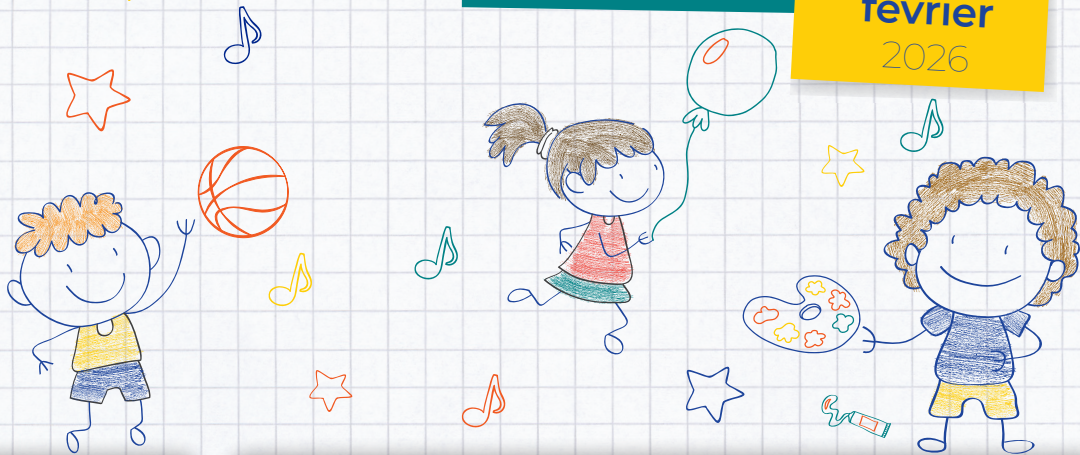
Programme

Accueil de loisirs - Vacances d'hiver

3-11 ANS

Grangette

9 au 20
février
2026



Programme

3-5 ans



OBJECTIFS PÉDAGOGIQUES :

- ✓ Favoriser l'éveil et la créativité à travers des activités ludiques et créatives.
- ✓ Favoriser le développement personnel et social de l'enfant.

Programme

6-11 ans



OBJECTIFS PÉDAGOGIQUES :

- ✓ Développer la curiosité avec des activités créatives.
- ✓ Favoriser l'entraide et le partage à travers des activités sportives.

Lundi
9
février

Mardi
10
février

Mercredi
11
février

Jeudi
12
février

Vendredi
13
février

MATIN

Passe-moi la balle
(Jeu sportif)
Gant d'hiver
(Atelier manuel)

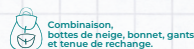
SORTIE
CITÉ DE L'EAU



Maillot de bain, serviette et bonnet de bains obligatoire.

SORTIE
MONTAGNE

- > Raquettes
- > Construction igloo
- > Découvertes nature et traces d'animaux
- > Land art



Combinaison, bottes de neige, bonnet, gants et tenue de rechange.

Les petits ours blancs & arbre givré
(Ateliers manuels)
Ours polaires
(Jeu sportif)

SORTIE
PLAINE DE JEUX, SKATE PARK & PUMPTACK



Casques et trottinettes

APRÈS-MIDI

Chasse au flocon
(Jeu sportif)
Boule de neige en papier
(Atelier manuel)

Jeux variés & parcours de motricité

Les pêcheurs des glaces
(Jeu sportif)

Bonhomme de neige & bonnet en papier
(Ateliers manuels)

Lundi
16
février

Mardi
17
février

Mercredi
18
février

Jeudi
19
février

Vendredi
20
février

MATIN

Activités manuelles & jeux sportifs

Bonhomme de neige & Hibou de l'hiver
(Ateliers manuels)
La marche sur la banquise
(Jeu sportif)

ACTIVITÉ
À LA JOURNÉE

Flocon magique & Ours en papier
(Ateliers manuels)
Trouve nous, nous sommes les pingouins
(Jeu sportif)

JOURNÉE COCOONING : venez en pyjamas !
Chocolat chaud & gâteau d'hiver
(Atelier cuisine)

APRÈS-MIDI

Les explorateurs de l'hiver
(Jeu sportif)

À la recherche des glaçons
(Jeu sportif)

Atelier thermos magiques

La bonne étoile du Pôle Nord
(Jeu sportif)

Cinéma sous la neige

Lundi
9
février

Mardi
10
février

Mercredi
11
février

Jeudi
12
février

Vendredi
13
février

MATIN

Cerf, ours, renard
(Jeu sportif)
Igloo & flocons en bois
(Ateliers manuels)

Memory coop
(Parcours motricité)
Ton prénom d'hiver & l'étoile enneigée
(Ateliers manuels)

ACTIVITÉ
À LA JOURNÉE

Création mugs hot chocolat & couronne des neiges
(Ateliers manuels)
chaud / froid
(Jeu sportif)

SORTIE MÉDIATHÈQUE
Les livres de l'hiver

APRÈS-MIDI

Attention aux avalanches & Capture du pingouin
(Jeux sportifs)

Mastermind & glaciers / volcans
(Jeux sportifs)
Chapeau des neiges
(Atelier manuel)

Atelier thermos magiques

hiver suspect
(Jeu sportif)
Création porte-clés
(Atelier manuel)

Bonhomme de neige
(Atelier manuel)
Parcours puzzle & Ramène la reine au royaume
(Jeux sportifs)

Lundi
16
février

Mardi
17
février

Mercredi
18
février

Jeudi
19
février

Vendredi
20
février

MATIN

Créa pingouins
(Atelier manuel)
Déménageur de l'hiver & Dans mon chalet
(Jeux sportifs)

Maquette station de ski
(Ateliers manuels)
En plusieurs séances

SORTIE
MONTAGNE

- > Raquettes
- > Construction igloo
- > Découvertes nature et traces d'animaux
- > Land art

La balle vivante, La rivière des monstres polaires & course aux mois
(Jeux sportifs)

JOURNÉE COCOONING : venez en pyjamas !
Chocolat chaud & gâteau d'hiver
(Atelier cuisine)

APRÈS-MIDI

SORTIE PLAINE DE JEUX DE LA GRANGETTE
Initiation vélo

L'igloo de l'architecte
(Atelier manuel)
La bonne saison & les boules de neige
(Jeux sportifs)



Combinaison, bottes de neige, bonnet, gants et tenue de rechange.



Maillot de bain, serviette et bonnet de bains obligatoire.

SORTIE
CITÉ DE L'EAU

Cinéma sous la neige

ÉQUIPE D'ANIMATION



Betty



Axel

**2 directeurs à votre écoute
de 7h30 à 18h30
06 77 64 96 07**

3-5
ANS



Mariana



Séfana



Xiomara

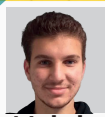
6-11
ANS



Louna



Meidi



Mehdy



CHAQUE JOUR apportez un petit sac à dos avec une gourde d'eau ainsi qu'une tenue de rechange pour les plus petits.

MERCI DE PRÉVOIR UNE TENUE ET DES CHAUSSURES ADAPTÉES AUX ACTIVITÉS ANNONCÉES.

- > Sorties piscines : maillot de bain, serviette et bonnet de bains obligatoire.
- > Sorties montagne : Combinaison de ski, bottes de neige, gants, bonnet ainsi que des vêtements de rechange.



HORAIRES D'ACCUEIL



JOURNÉE COMPLÈTE

entre **7h30** et **9h**

entre **17h** et **18h30**

MATINÉE - SANS REPAS

entre **7h30** et **9h**

entre **11h45** et **12h**

MATINÉE - AVEC REPAS

entre **7h30** et **9h**

entre **13h30** et **14h**

APRÈS-MIDI - AVEC REPAS

entre **11h45** et **12h**

entre **17h** et **18h30**

APRÈS-MIDI - SANS REPAS

entre **13h30** et **14h**

entre **17h** et **18h30**

BON À SAVOIR

- ✓ La programmation peut être modifiée, notamment en raison d'aléas météorologiques.
- ✓ Le règlement intérieur des accueils de loisirs est disponible sur le [site internet de la Ville](http://site-internet.de-la-Ville)
- ✓ En cas d'absence, merci de nous prévenir dès que possible : service-education@ville-thonon.fr

SERVICE ÉDUCATION - JEUNESSE

8, av. Saint-François-de-Sales - CS 20517 - 74203 Thonon-les-Bains Cedex

04 50 70 69 43 - service-education@ville-thonon.fr

Lundi, mardi, mercredi et vendredi de 8h30 à 12h et de 13h30 à 17h - Jeudi de 13h30 à 17h

Fermé le jeudi matin, le samedi, le dimanche et les jours fériés